

令和 6 年度 施行							
業 務 () 設 計 書							
業 務 場 所	鳥取市 妙徳寺地内ほか						
業 務 名	地域水道整備事業の内 湖南地域妙徳寺ポンプ場ほか詳細設計業務						
履 行 期 間	着 手 令 和 年 月 日			完 了 令 和 年 月 日			

変更設計金額

業務費

円

元設計金額

< 概要 >

設計業務

設計協議 一式

現地調査 一式

ポンプ場詳細設計 一式

浄水場撤去詳細設計 一式

配水地場内配管詳細設計 一式

< 備考 >

【積算基準】

令和5年度 水道事業実務必携

業務内訳表

費目	業種	種別	細別	規格	単位	数量	単価	金額	摘要
	設計業務				式	1			第1号内訳書
		直接費			式	1			
			直接人件費		式	1			
		直接経費			式	1			
			旅費交通費(率分)		式	1			
			電子成果品作成費		式	1			第2号内訳書
		直接原価			式	1			
		その他原価			式	1			
	業務原価				式	1			
		一般管理費等			式	1			

第1号 設計業務 1式当たり内訳書							
名 称	規 格	単 位	数 量	単 価	金 額	雑	摘 要
設計協議	共通 補正率：0.25	式	1				第1号単価表, 当初、中間、最終
現地調査	共通	式	1				第2号単価表
ポンプ場詳細設計	妙徳寺 補正率：0.412	式	1				第3号単価表
配水地場内配管詳細設計	矢矯 補正率：0.62	式	1				第4号単価表
浄水場撤去詳細設計	妙徳寺	式	1				第5号単価表
合 計		式	1				

第1号

設計協議 1式当たり単価表

共通
補正率：0.25
当初、中間、最終

名 称	規 格	単 位	数 量	単 価	金 額	雑	摘 要
設計協議(第1回打合せ)	土木・機械・電気 ポンプ場実施設計	業務	1				第6号単価表
設計協議(中間打合せ)	土木・機械・電気 ポンプ場実施設計	回	2				第7号単価表
設計協議(最終打合せ)	土木・機械・電気 ポンプ場実施設計	業務	1				第8号単価表
合 計		式	1				

第3号

ポンプ場詳細設計 1式当たり単価表

妙徳寺
補正率：0.412

名 称	規 格	単 位	数 量	単 価	金 額	雑	摘 要
ポンプ 施設[機械]	ポンプ 場実施設計(詳細設計)	業務	1				第11号単価表
ポンプ 施設[電気]	ポンプ 場実施設計(詳細設計)	業務	1				第12号単価表
塩素注入施設[機械]	ポンプ 場実施設計(詳細設計)	業務	1				第13号単価表
塩素注入施設[電気]	ポンプ 場実施設計(詳細設計)	業務	1				第14号単価表
場内配管[土木]	ポンプ 場実施設計(詳細設計)	業務	1				第15号単価表
合 計		式	1				

第5号		浄水場撤去詳細設計 1式当たり単価表					妙徳寺	
名 称	規 格	単 位	数 量	単 価	金 額	雑	摘 要	
急速ろ過機[機械]	2000m3/日未満(急速ろ過方式) 浄水場更新設計(詳細設計)	業務	1				第17号単価表	
急速ろ過機[電気]	2000m3/日未満(急速ろ過方式) 浄水場更新設計(詳細設計)	業務	1				第18号単価表	
送水ポンプ施設[機械]	2000m3/日未満(急速ろ過方式) 浄水場更新設計(詳細設計)	業務	1				第19号単価表	
送水ポンプ施設[電気]	2000m3/日未満(急速ろ過方式) 浄水場更新設計(詳細設計)	業務	1				第20号単価表	
送水ポンプ施設[建築]	2000m3/日未満(急速ろ過方式) 浄水場更新設計(詳細設計)	業務	1				第21号単価表	
場内配管[土木]	2000m3/日未満(急速ろ過方式) 浄水場更新設計(詳細設計)	業務	1				第22号単価表	
合 計		式	1					

第11号								ポンプ 施設[機械] 1業務当たり単価表		ポンプ 場実施設計(詳細設計)			
名	称	規	格	単位	数	量	単	価	金	額	雑	摘	要
設計計画	ポンプ 施設	ポンプ 場実施設計(詳細設計)	機械	式	1								第23号単価表
計算(機能)	ポンプ 施設	ポンプ 場実施設計(詳細設計)	機械	式	1								第24号単価表
設計図・図面作成	ポンプ 施設	ポンプ 場実施設計(詳細設計)	機械	式	1								第25号単価表
数量計算	ポンプ 施設	ポンプ 場実施設計(詳細設計)	機械	式	1								第26号単価表
審査	ポンプ 施設	ポンプ 場実施設計(詳細設計)	機械	式	1								第27号単価表
合 計				業務	1								

第12号								ポンプ 施設[電気] 1業務当たり単価表		ポンプ 場実施設計(詳細設計)			
名	称	規	格	単位	数	量	単	価	金	額	雑	摘	要
設計計画	ポンプ 施設	ポンプ 場実施設計(詳細設計)	電気	式	1								第28号単価表
計算(機能)	ポンプ 施設	ポンプ 場実施設計(詳細設計)	電気	式	1								第29号単価表
設計図・図面作成	ポンプ 施設	ポンプ 場実施設計(詳細設計)	電気	式	1								第30号単価表
数量計算	ポンプ 施設	ポンプ 場実施設計(詳細設計)	電気	式	1								第31号単価表
審査	ポンプ 施設	ポンプ 場実施設計(詳細設計)	電気	式	1								第32号単価表
合 計				業務	1								

第13号		塩素注入施設[機械] 1業務当たり単価表					ポンプ場実施設計(詳細設計)	
名 称	規 格	単位	数 量	単 価	金 額	雑	摘 要	
設計計画 塩素注入施設	ポンプ場実施設計(詳細設計) 機械	式	1				第33号単価表	
計算(機能) 塩素注入施設	ポンプ場実施設計(詳細設計) 機械	式	1				第34号単価表	
設計図・図面作成 塩素注入施設	ポンプ場実施設計(詳細設計) 機械	式	1				第35号単価表	
数量計算 塩素注入施設	ポンプ場実施設計(詳細設計) 機械	式	1				第36号単価表	
審査 塩素注入施設	ポンプ場実施設計(詳細設計) 機械	式	1				第37号単価表	
合 計		業務	1					

第14号		塩素注入施設[電気] 1業務当たり単価表					ポンプ場実施設計(詳細設計)	
名 称	規 格	単位	数 量	単 価	金 額	雑	摘 要	
設計計画 塩素注入施設	ポンプ場実施設計(詳細設計) 電気	式	1				第38号単価表	
計算(機能) 塩素注入施設	ポンプ場実施設計(詳細設計) 電気	式	1				第39号単価表	
設計図・図面作成 塩素注入施設	ポンプ場実施設計(詳細設計) 電気	式	1				第40号単価表	
数量計算 塩素注入施設	ポンプ場実施設計(詳細設計) 電気	式	1				第41号単価表	
審査 塩素注入施設	ポンプ場実施設計(詳細設計) 電気	式	1				第42号単価表	
合 計		業務	1					

第15号		場内配管[土木] 1業務当たり単価表					ポンプ場実施設計(詳細設計)	
名 称	規 格	単位	数 量	単 価	金 額	雑	摘 要	
設計計画 場内配管	ポンプ場実施設計(詳細設計) 土木	式	1				第43号単価表	
計算(機能) 場内配管	ポンプ場実施設計(詳細設計) 土木	式	1				第44号単価表	
設計図・図面作成 場内配管	ポンプ場実施設計(詳細設計) 土木	式	1				第45号単価表	
数量計算 場内配管	ポンプ場実施設計(詳細設計) 土木	式	1				第46号単価表	
審査 場内配管	ポンプ場実施設計(詳細設計) 土木	式	1				第47号単価表	
合 計		業務	1					

<div style="display: flex; justify-content: space-between;"> 第16号 場内配管[土木] 1業務当たり単価表 鋼製配水池実施設計(詳細設計) </div>							
名 称	規 格	単 位	数 量	単 価	金 額	雑	摘 要
設計計画 場内配管	鋼製配水池実施設計(詳細設計) 土木	式	1				第48号単価表
設計図・図面作成 場内配管	鋼製配水池実施設計(詳細設計) 土木	式	1				第49号単価表
数量計算 場内配管	鋼製配水池実施設計(詳細設計) 土木	式	1				第50号単価表
審査 場内配管	鋼製配水池実施設計(詳細設計) 土木	式	1				第51号単価表
合 計		業務	1				

第17号

急速ろ過機[機械] 1業務当たり単価表

2000m3/日未満(急速ろ過方式)
浄水場更新設計(詳細設計)

名 称	規 格	単 位	数 量	単 価	金 額	雑	摘 要
撤去設計(図面作成) 急速ろ過機	2000m3/日未満(急速ろ過方式) 浄水場更新設計(詳細設計) 機械	式	1				第52号単価表
撤去設計(数量計算) 急速ろ過機	2000m3/日未満(急速ろ過方式) 浄水場更新設計(詳細設計) 機械	式	1				第53号単価表
合 計		業務	1				

第18号

急速ろ過機[電気] 1業務当たり単価表

2000m3/日未満(急速ろ過方式)
浄水場更新設計(詳細設計)

名 称	規 格	単 位	数 量	単 価	金 額	雑	摘 要
撤去設計(図面作成) 急速ろ過機	2000m3/日未満(急速ろ過方式) 浄水場更新設計(詳細設計) 電気	式	1				第54号単価表
撤去設計(数量計算) 急速ろ過機	2000m3/日未満(急速ろ過方式) 浄水場更新設計(詳細設計) 電気	式	1				第55号単価表
合 計		業務	1				

第19号

送水ポンプ施設[機械] 1業務当たり単価表

2000m3/日未満(急速ろ過方式)
浄水場更新設計(詳細設計)

名 称	規 格	単 位	数 量	単 価	金 額	雑	摘 要
撤去設計(図面作成) 送水ポンプ施設	2000m3/日未満(急速ろ過方式) 浄水場更新設計(詳細設計) 機械	式	1				第56号単価表
撤去設計(数量計算) 送水ポンプ施設	2000m3/日未満(急速ろ過方式) 浄水場更新設計(詳細設計) 機械	式	1				第57号単価表
合 計		業務	1				

第20号

送水ポンプ施設[電気] 1業務当たり単価表

2000m3/日未満(急速ろ過方式)
浄水場更新設計(詳細設計)

名 称	規 格	単 位	数 量	単 価	金 額	雑	摘 要
撤去設計(図面作成) 送水ポンプ施設	2000m3/日未満(急速ろ過方式) 浄水場更新設計(詳細設計) 電気	式	1				第58号単価表
撤去設計(数量計算) 送水ポンプ施設	2000m3/日未満(急速ろ過方式) 浄水場更新設計(詳細設計) 電気	式	1				第59号単価表
合 計		業務	1				

第21号

送水ポンプ施設[建築] 1業務当たり単価表

2000m3/日未満(急速ろ過方式)
浄水場更新設計(詳細設計)

名 称	規 格	単 位	数 量	単 価	金 額	雑	摘 要
撤去設計(図面作成) 送水ポンプ施設	2000m3/日未満(急速ろ過方式) 浄水場更新設計(詳細設計) 建築	式	1				第60号単価表
撤去設計(数量計算) 送水ポンプ施設	2000m3/日未満(急速ろ過方式) 浄水場更新設計(詳細設計) 建築	式	1				第61号単価表
合 計		業務	1				

第22号

場内配管[土木] 1業務当たり単価表

2000m3/日未満(急速ろ過方式)
浄水場更新設計(詳細設計)

名 称	規 格	単 位	数 量	単 価	金 額	雑	摘 要
撤去設計(図面作成) 場内配管	2000m3/日未満(急速ろ過方式) 浄水場更新設計(詳細設計) 土木	式	1				第62号単価表
撤去設計(数量計算) 場内配管	2000m3/日未満(急速ろ過方式) 浄水場更新設計(詳細設計) 土木	式	1				第63号単価表
合 計		業務	1				

第23号

設計計画 ポンプ施設 1式当たり単価表

ポンプ場実施設計(詳細設計) 機械

名 称	規 格	単 位	数 量	単 価	金 額	雑	摘 要
理事・技師長		人	0.041				
主任技師	(内業)	人	0.041				
技師 (A)	(内業)	人	0.124				
技師 (B)	(内業)	人	0.165				
技師 (C)	(内業)	人	0.165				
技術員	(内業)	人	0.124				
合 計		式	1				

第24号

計算(機能)ポンプ施設 1式当たり単価表

ポンプ場実施設計(詳細設計) 機械

名 称	規 格	単 位	数 量	単 価	金 額	雑	摘 要
主任技師	(内業)	人	0.082				
技師 (A)	(内業)	人	0.165				
技師 (B)	(内業)	人	0.206				
技師 (C)	(内業)	人	0.165				
技術員	(内業)	人	0.165				
合 計		式	1				

第25号

設計図・図面作成 ポンプ施設 1式当たり単価表

ポンプ場実施設計(詳細設計) 機械

名 称	規 格	単 位	数 量	単 価	金 額	雑	摘 要
主任技師	(内業)	人	0.288				
技師 (A)	(内業)	人	0.659				
技師 (B)	(内業)	人	0.948				
技師 (C)	(内業)	人	0.783				
技術員	(内業)	人	0.494				
合 計		式	1				

第26号

数量計算 ポンプ施設 1式当たり単価表

ポンプ場実施設計(詳細設計) 機械

名 称	規 格	単 位	数 量	単 価	金 額	雑	摘 要
主任技師	(内業)	人	0.041				
技師 (A)	(内業)	人	0.206				
技師 (B)	(内業)	人	0.33				
技師 (C)	(内業)	人	0.206				
技術員	(内業)	人	0.124				
合 計		式	1				

第28号

設計計画 ポンプ施設 1式当たり単価表

ポンプ場実施設計(詳細設計) 電気

名 称	規 格	単 位	数 量	単 価	金 額	雑	摘 要
理事・技師長		人	0.041				
主任技師	(内業)	人	0.041				
技師 (A)	(内業)	人	0.206				
技師 (B)	(内業)	人	0.288				
技師 (C)	(内業)	人	0.288				
技術員	(内業)	人	0.165				
合 計		式	1				

第29号

計算(機能)ポンプ施設 1式当たり単価表

ポンプ場実施設計(詳細設計) 電気

名 称	規 格	単 位	数 量	単 価	金 額	雑	摘 要
主任技師	(内業)	人	0.082				
技師 (A)	(内業)	人	0.288				
技師 (B)	(内業)	人	0.371				
技師 (C)	(内業)	人	0.288				
技術員	(内業)	人	0.288				
合 計		式	1				

第30号

設計図・図面作成 ポンプ施設 1式当たり単価表

ポンプ場実施設計(詳細設計) 電気

名 称	規 格	単 位	数 量	単 価	金 額	雑	摘 要
主任技師	(内業)	人	0.412				
技師 (A)	(内業)	人	1.071				
技師 (B)	(内業)	人	1.483				
技師 (C)	(内業)	人	1.236				
技術員	(内業)	人	0.989				
合 計		式	1				

第31号

数量計算 ポンプ施設 1式当たり単価表

ポンプ場実施設計(詳細設計) 電気

名 称	規 格	単 位	数 量	単 価	金 額	雑	摘 要
主任技師	(内業)	人	0.165				
技師 (A)	(内業)	人	0.33				
技師 (B)	(内業)	人	0.412				
技師 (C)	(内業)	人	0.371				
技術員	(内業)	人	0.288				
合 計		式	1				

第33号

設計計画 塩素注入施設 1式当たり単価表

ポンプ場実施設計(詳細設計) 機械

名 称	規 格	単 位	数 量	単 価	金 額	雑	摘 要
技師 (A)	(内業)	人	0.082				
技師 (B)	(内業)	人	0.165				
技師 (C)	(内業)	人	0.082				
技術員	(内業)	人	0.041				
合 計		式	1				

第34号

計算(機能) 塩素注入施設 1式当たり単価表

ポンプ場実施設計(詳細設計) 機械

名 称	規 格	単 位	数 量	単 価	金 額	雑	摘 要
技師 (A)	(内業)	人	0.041				
技師 (B)	(内業)	人	0.124				
技師 (C)	(内業)	人	0.124				
技術員	(内業)	人	0.082				
合 計		式	1				

第35号

設計図・図面作成 塩素注入施設 1式当たり単価表

ポンプ場実施設計(詳細設計) 機械

名 称	規 格	単 位	数 量	単 価	金 額	雑	摘 要
主任技師	(内業)	人	0.165				
技師 (A)	(内業)	人	0.288				
技師 (B)	(内業)	人	0.412				
技師 (C)	(内業)	人	0.288				
技術員	(内業)	人	0.288				
合 計		式	1				

第36号

数量計算 塩素注入施設 1式当たり単価表

ポンプ場実施設計(詳細設計) 機械

名 称	規 格	単 位	数 量	単 価	金 額	雑	摘 要
技師 (A)	(内業)	人	0.082				
技師 (B)	(内業)	人	0.082				
技師 (C)	(内業)	人	0.165				
技術員	(内業)	人	0.082				
合 計		式	1				

第38号

設計計画 塩素注入施設 1式当たり単価表

ポンプ場実施設計(詳細設計) 電気

名 称	規 格	単 位	数 量	単 価	金 額	雑	摘 要
技師 (A)	(内業)	人	0.041				
技師 (B)	(内業)	人	0.041				
技師 (C)	(内業)	人	0.041				
技術員	(内業)	人	0.041				
合 計		式	1				

第39号

計算(機能) 塩素注入施設 1式当たり単価表

ポンプ場実施設計(詳細設計) 電気

名 称	規 格	単 位	数 量	単 価	金 額	雑	摘 要
技師 (A)	(内業)	人	0.082				
技師 (B)	(内業)	人	0.082				
技師 (C)	(内業)	人	0.041				
技術員	(内業)	人	0.041				
合 計		式	1				

第40号

設計図・図面作成 塩素注入施設 1式当たり単価表

ポンプ場実施設計(詳細設計) 電気

名 称	規 格	単 位	数 量	単 価	金 額	雑	摘 要
主任技師	(内業)	人	0.082				
技師 (A)	(内業)	人	0.206				
技師 (B)	(内業)	人	0.33				
技師 (C)	(内業)	人	0.288				
技術員	(内業)	人	0.206				
合 計		式	1				

第41号

数量計算 塩素注入施設 1式当たり単価表

ポンプ場実施設計(詳細設計) 電気

名 称	規 格	単 位	数 量	単 価	金 額	雑	摘 要
技師 (A)	(内業)	人	0.041				
技師 (B)	(内業)	人	0.124				
技師 (C)	(内業)	人	0.124				
技術員	(内業)	人	0.041				
合 計		式	1				

第43号

設計計画 場内配管 1式当たり単価表

ポンプ場実施設計(詳細設計) 土木

名 称	規 格	単 位	数 量	単 価	金 額	雑	摘 要
理事・技師長		人	0.041				
主任技師	(内業)	人	0.165				
技師 (A)	(内業)	人	0.165				
技師 (B)	(内業)	人	0.124				
合 計		式	1				

第44号

計算(機能) 場内配管 1式当たり単価表

ポンプ場実施設計(詳細設計) 土木

名 称	規 格	単 位	数 量	単 価	金 額	雑	摘 要
主任技師	(内業)	人	0.082				
技師 (A)	(内業)	人	0.206				
技師 (B)	(内業)	人	0.371				
技師 (C)	(内業)	人	0.33				
技術員	(内業)	人	0.165				
合 計		式	1				

第45号

設計図・図面作成 場内配管 1式当たり単価表

ポンプ場実施設計(詳細設計) 土木

名 称	規 格	単 位	数 量	単 価	金 額	雑	摘 要
主任技師	(内業)	人	0.33				
技師 (A)	(内業)	人	0.7				
技師 (B)	(内業)	人	1.195				
技師 (C)	(内業)	人	0.989				
技術員	(内業)	人	0.536				
合 計		式	1				

第46号

数量計算 場内配管 1式当たり単価表

ポンプ場実施設計(詳細設計) 土木

名 称	規 格	単 位	数 量	単 価	金 額	雑	摘 要
主任技師	(内業)	人	0.082				
技師 (A)	(内業)	人	0.206				
技師 (B)	(内業)	人	0.33				
技師 (C)	(内業)	人	0.371				
技術員	(内業)	人	0.165				
合 計		式	1				

第48号

設計計画 場内配管 1式当たり単価表

鋼製配水池実施設計(詳細設計) 土木

名 称	規 格	単 位	数 量	単 価	金 額	雑	摘 要
理事・技師長		人	0.062				
主任技師	(内業)	人	0.248				
技師 (A)	(内業)	人	0.248				
技師 (B)	(内業)	人	0.186				
合 計		式	1				

第49号

設計図・図面作成 場内配管 1式当たり単価表

鋼製配水池実施設計(詳細設計) 土木

名 称	規 格	単 位	数 量	単 価	金 額	雑	摘 要
主任技師	(内業)	人	0.496				
技師 (A)	(内業)	人	1.116				
技師 (B)	(内業)	人	1.798				
技師 (C)	(内業)	人	1.55				
技術員	(内業)	人	0.806				
合 計		式	1				

第50号

数量計算 場内配管 1式当たり単価表

鋼製配水池実施設計(詳細設計) 土木

名 称	規 格	単 位	数 量	単 価	金 額	雑	摘 要
主任技師	(内業)	人	0.124				
技師 (A)	(内業)	人	0.31				
技師 (B)	(内業)	人	0.558				
技師 (C)	(内業)	人	0.558				
技術員	(内業)	人	0.248				
合 計		式	1				

第52号

撤去設計(図面作成) 急速ろ過機 1式当たり単価表

2000m3/日未満(急速ろ過方式)
浄水場更新設計(詳細設計) 機械

名 称	規 格	単 位	数 量	単 価	金 額	雑	摘 要
主任技師	(内業)	人	0.045				
技師 (A)	(内業)	人	0.211				
技師 (B)	(内業)	人	0.35				
技師 (C)	(内業)	人	0.287				
技術員	(内業)	人	0.233				
合 計		式	1				

第53号

撤去設計(数量計算) 急速ろ過機 1式当たり単価表

2000m3/日未満(急速ろ過方式)
浄水場更新設計(詳細設計) 機械

名 称	規 格	単 位	数 量	単 価	金 額	雑	摘 要
主任技師	(内業)	人	0.015				
技師 (A)	(内業)	人	0.056				
技師 (B)	(内業)	人	0.102				
技師 (C)	(内業)	人	0.061				
技術員	(内業)	人	0.092				
合 計		式	1				

第54号

撤去設計(図面作成) 急速ろ過機 1式当たり単価表

2000m3/日未満(急速ろ過方式)
浄水場更新設計(詳細設計) 電気

名 称	規 格	単 位	数 量	単 価	金 額	雑	摘 要
主任技師	(内業)	人	0.027				
技師 (A)	(内業)	人	0.081				
技師 (B)	(内業)	人	0.144				
技師 (C)	(内業)	人	0.112				
技術員	(内業)	人	0.067				
合 計		式	1				

第55号

撤去設計(数量計算) 急速ろ過機 1式当たり単価表

2000m3/日未満(急速ろ過方式)
浄水場更新設計(詳細設計) 電気

名 称	規 格	単 位	数 量	単 価	金 額	雑	摘 要
技師 (A)	(内業)	人	0.036				
技師 (B)	(内業)	人	0.031				
技師 (C)	(内業)	人	0.031				
技術員	(内業)	人	0.01				
合 計		式	1				

第56号

撤去設計(図面作成) 送水ポンプ 施設 1式当たり単価表

2000m3/日未満(急速ろ過方式)
浄水場更新設計(詳細設計) 機械

名 称	規 格	単 位	数 量	単 価	金 額	雑	摘 要
主任技師	(内業)	人	0.027				
技師 (A)	(内業)	人	0.085				
技師 (B)	(内業)	人	0.126				
技師 (C)	(内業)	人	0.103				
技術員	(内業)	人	0.063				
合 計		式	1				

第57号

撤去設計(数量計算) 送水ポンプ 施設 1式当たり単価表

2000m3/日未満(急速ろ過方式)
浄水場更新設計(詳細設計) 機械

名 称	規 格	単 位	数 量	単 価	金 額	雑	摘 要
主任技師	(内業)	人	0.015				
技師 (A)	(内業)	人	0.026				
技師 (B)	(内業)	人	0.046				
技師 (C)	(内業)	人	0.031				
技術員	(内業)	人	0.02				
合 計		式	1				

第58号

撤去設計(図面作成) 送水ポンプ 施設 1式当たり単価表

2000m3/日未満(急速ろ過方式)
浄水場更新設計(詳細設計) 電気

名 称	規 格	単 位	数 量	単 価	金 額	雑	摘 要
主任技師	(内業)	人	0.018				
技師 (A)	(内業)	人	0.058				
技師 (B)	(内業)	人	0.085				
技師 (C)	(内業)	人	0.072				
技術員	(内業)	人	0.054				
合 計		式	1				

第59号

撤去設計(数量計算) 送水ポンプ 施設 1式当たり単価表

2000m3/日未満(急速ろ過方式)
浄水場更新設計(詳細設計) 電気

名 称	規 格	単 位	数 量	単 価	金 額	雑	摘 要
主任技師	(内業)	人	0.005				
技師 (A)	(内業)	人	0.02				
技師 (B)	(内業)	人	0.031				
技師 (C)	(内業)	人	0.02				
技術員	(内業)	人	0.02				
合 計		式	1				

第60号

撤去設計(図面作成) 送水ポンプ 施設 1式当たり単価表

2000m3/日未満(急速ろ過方式)
浄水場更新設計(詳細設計) 建築

名 称	規 格	単 位	数 量	単 価	金 額	雑	摘 要
主任技師	(内業)	人	0.098				
技師 (A)	(内業)	人	0.185				
技師 (B)	(内業)	人	0.269				
技師 (C)	(内業)	人	0.215				
技術員	(内業)	人	0.178				
合 計		式	1				

第61号

撤去設計(数量計算) 送水ポンプ 施設 1式当たり単価表

2000m3/日未満(急速ろ過方式)
浄水場更新設計(詳細設計) 建築

名 称	規 格	単 位	数 量	単 価	金 額	雑	摘 要
主任技師	(内業)	人	0.082				
技師 (A)	(内業)	人	0.153				
技師 (B)	(内業)	人	0.214				
技師 (C)	(内業)	人	0.173				
技術員	(内業)	人	0.133				
合 計		式	1				

第62号

撤去設計(図面作成) 場内配管 1式当たり単価表

2000m3/日未満(急速ろ過方式)
浄水場更新設計(詳細設計) 土木

名 称	規 格	単 位	数 量	単 価	金 額	雑	摘 要
主任技師	(内業)	人	0.064				
技師 (A)	(内業)	人	0.148				
技師 (B)	(内業)	人	0.212				
技師 (C)	(内業)	人	0.172				
技術員	(内業)	人	0.141				
合 計		式	1				

第63号

撤去設計(数量計算) 場内配管 1式当たり単価表

2000m3/日未満(急速ろ過方式)
浄水場更新設計(詳細設計) 土木

名 称	規 格	単 位	数 量	単 価	金 額	雑	摘 要
主任技師	(内業)	人	0.026				
技師 (A)	(内業)	人	0.066				
技師 (B)	(内業)	人	0.092				
技師 (C)	(内業)	人	0.066				
技術員	(内業)	人	0.056				
合 計		式	1				

設計協議補正係数計算書			
	作業量補正	工種数補正	合計
主任技師	0.25		0.25
技師(A), 技師(B)	0.25	0.75 (3工種)	0.1875

現地調査補正係数計算書			
区分	工種数補正		合計
ポンプ場	0.75	(3工種)	0.75
配水地	0.25	(1工種)	0.25

ポンプ場詳細設計補正係数計算書			
	設計対象水量(m3/日)		
区分	50以下		合計 (補正係数の積)
設計計画	0.412		0.412
計算 (機能)	0.412		0.412
設計図・図面作成	0.412		0.412
数量計算	0.412		0.412
審査	0.412		0.412

配水地場内配管詳細設計補正係数計算書			
	構造	有効容量(m3/日)	
区分	鋼製配水池	50以下	合計 (補正係数の積)
設計計画	0.620		0.620
計算 (機能)	0.620		0.620
設計図・図面作成	0.620		0.620
数量計算	0.620		0.620
審査	0.620		0.620

浄水場撤去詳細設計補正係数計算書				
	構造	設計水量(m3/日)	作業補正率	
区分	2,000m3/日未満 急速ろ過方式	50~100未満	撤去設計	合計 (補正係数の積)
図面作成 (土木)	0.102		0.330	0.03366
数量設計 (土木)	0.102		0.500	0.05100
図面作成 (建築)	0.102		0.330	0.03366
数量設計 (建築)	0.102		1.000	0.10200
図面作成 (機械)	0.102		0.440	0.04488
数量設計 (機械)	0.102		0.500	0.05100
図面作成 (電気)	0.102		0.440	0.04488
数量設計 (電気)	0.102		0.500	0.05100

【共通】

業務名： 地域水道整備事業の内 湖南地域妙徳寺ポンプ場ほか詳細設計業務

特記仕様書

第1(目的・主旨)

当業務は、妙徳寺浄水場のポンプ場への改修及び矢矯配水地内の場内配管経路の変更に伴う詳細設計を行うものであり、事業執行に必要な関係書類の作成を行う事を目的とする。

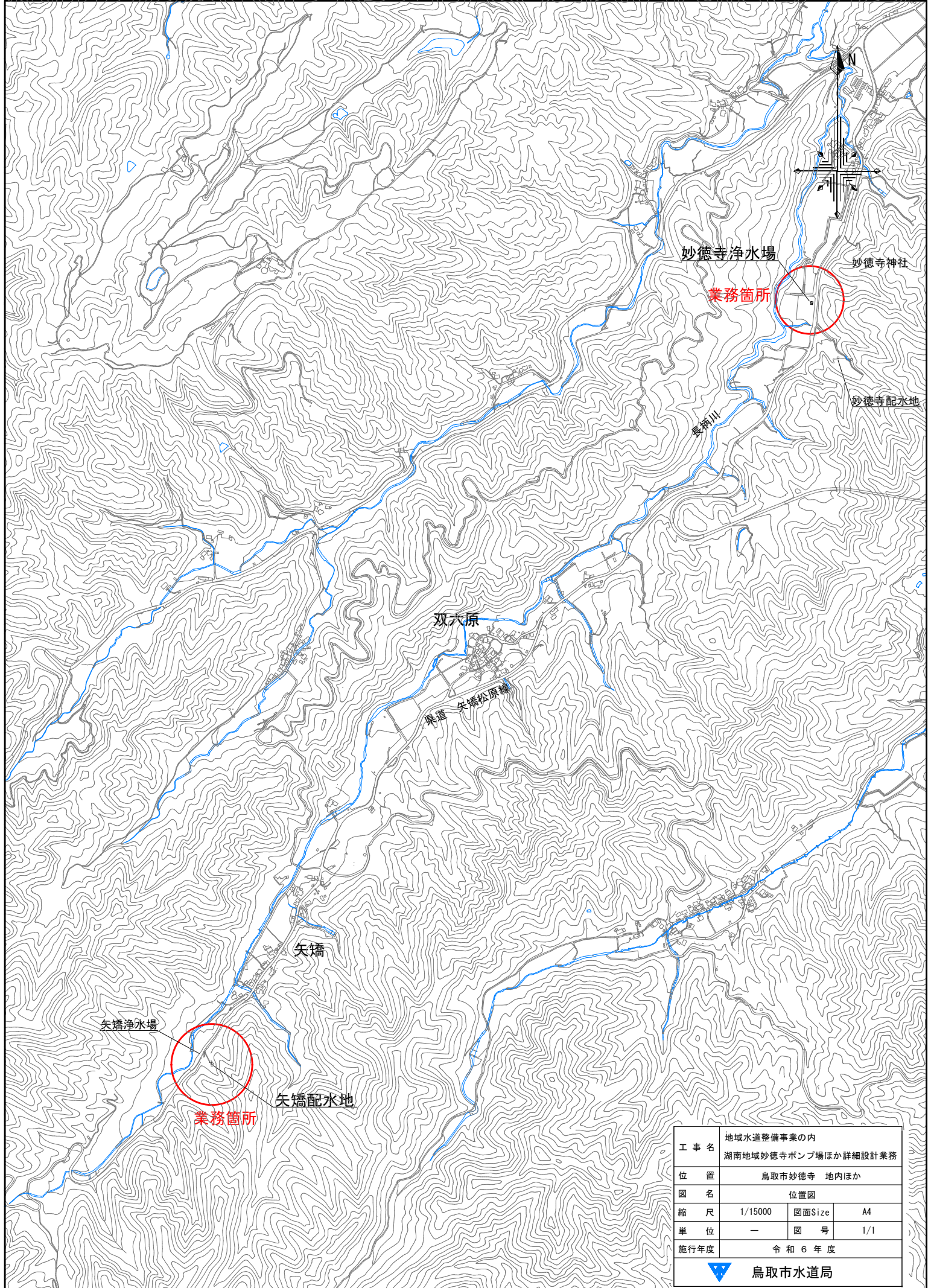
第2(適用範囲)

本業務の履行に当たっては、「設計業務共通仕様書(最終改定:平成28年10月10日)」、「日本水道協会水道施設設計業務委託標準仕様書(平成22年度版)」によるほか、この特記仕様書によること。

編	章	節	条	見出し	項	特記及び追加仕様事項
追加				業務内容		設計業務 ・設計協議 一式 ・現地調査 一式 ・ポンプ場詳細設計 一式 ・浄水場撤去詳細設計 一式 ・配水地場内配管詳細設計 一式
追加				資料の貸与及び返却		本業務において必要となる資料については、初回打合せ時において、双方確認し貸与することとする。
追加				成果物の提出		提出書類(追加) ・概要書 業務の各段階の成果を基に、業務の方法、過程、結論について記した報告書の概要書 ※上記概要書を1枚(A4)に要約した簡易版概要書も別途作成すること。 提出部数 ・設計図面 2部 ・報告書 2部 ・電子媒体(CD-ROM 又は DVD-R) 2部
追加				業務カルテ登録方法		受託者は、財団法人日本建設情報総合センターへ、インターネットを通じてオンラインで登録することが出来る。
追加				疑義等		業務を遂行するうえで疑義を生じた場合は、調査職員と協議し、速やかに処理すること。
追加				労働環境の改善に向けた取組		本業務の実施にあたっては、受発注者双方の労働環境の改善を図るため、「労働環境の改善に向けた取組について(平成29年1月31日付第201600158128号県土整備部長通知)」に基づき、受発注者双方でワンデーレスポンス、ウエズデー・ホーム等の労働環境の改善に向けた取組を実施すること。

【設計業務】

編	章	節	条	見出し	項	特記及び追加仕様事項
1	1		1106	管理技術者	3	資格要件は「設計業務共通仕様書」に定める者とする。
1	1		1107	照査技術者及び照査の実施	1	本業務は、照査技術者を定め照査を実施する。
					3	資格要件は「設計業務共通仕様書」に定める者とする。
1	1		1110	打合せ等	2 4	本業務における打合せ協議は、以下の主要な区切りにおいて行うこととし、4回を予定している。 ・当初・中間(2回)・最終 なお、業務着手時及び業務完了時には管理技術者は立ち会うこと。
1	2		1209	設計業務の条件	1	【設計条件】 設計条件の内容については初回打合せ時に確認することとする。
					9	【建設副産物・リサイクル】 鳥取県建設リサイクル指針、県土整備部リサイクル製品仕様基準等に基づき、リサイクル製品、鳥取県認定グリーン商品等の積極的活用を図ること。
					11	【コスト縮減】 設計に当たっては、完成後の維持管理を含めたライフサイクルコストを考慮し、総合的な評価により工法等を検討すること。
1	2		1211	設計業務の成果	1 (4)	工事等事業執行するための工事設計書(金入り)、数量計算書、図面、見積比較表及び特記仕様書の作成を行うこと。
追加				衛生管理		水道施設構内での作業に当たっては水道法等関係法令を遵守し、衛生管理に努めること。 なお、本業務の現地調査の作業従事者は、水道法第21条に基づく健康診断(細菌検査)を医療機関等において実施し、その結果を提出すること。



工事名	地域水道整備事業の内 湖南地域妙徳寺ポンプ場ほか詳細設計業務		
位置	鳥取市妙徳寺 地内ほか		
図名	位置図		
縮尺	1/15000	図面Size	A4
単位	—	図号	1/1
施行年度	令和6年度		
 鳥取市水道局			