

令和元年6月5日
水道事業審議会
議題（1）

令和元年度 事業計画について

（令和元年度 当初予算）

予算収支状況

(単位：千円)

区分	R1当初予算	H30当初予算	増減		備考
			金額	伸び率(%)	
収益的収支	収益的収入 5,227,406 うち水道料金3,723,990	5,021,792 うち水道料金3,531,338	205,614	4.1	料金改定に伴う水道料金の増（統合前上水道給水区域）など
	収益的支出 4,814,313 うち減価償却費等2,412,669	4,686,923 うち減価償却費等2,406,084	127,390	2.7	施設の維持管理費の増など
	差引	413,093	334,869	78,224	
資本的収支	資本的収入 1,620,207	1,640,689	△ 20,482	△1.2	企業債借入の減、地域水道整備事業における国庫補助金の増など
	資本的支出 3,968,427 うち建設改良費2,764,361	3,707,743 うち建設改良費2,531,961	260,684	7.0	浄水施設整備事業（水質検査室新築）地域水道整備事業における建設改良費の増など
	差引	△ 2,348,220	△ 2,067,054	△ 281,166	差引不足額2,348,220千円は、過年度分損益勘定留保資金などで補填する
財政規模 (収益的支出 +資本的支出)	8,782,740	8,394,666	388,074	4.6	

令和元年度当初予算事業別概要

年度	R 1	会計	水道事業会計	所属	水道局
款	資本的支出	項	建設改良費	事業名	浄水施設整備事業

事業の概要

○浄水施設整備費

411,963 千円 (H30当初 253,066千円)

現在の水質検査室（旧叶水源地管理棟）の老朽化、耐震基準への不適合、また簡易水道事業統合に伴う業務量の増加などに対応するため、水質検査室を江山浄水場へ新築移転する。

（事業期間） 平成29年度～令和2年度

●委託料

8,000 千円

・江山浄水場水質検査棟新築工事監理業務

8,000 千円 (H30・R1債務負担行為)

●工事請負費

395,398 千円

・江山浄水場水質検査棟新築（建築主体）工事
 ・江山浄水場水質検査棟新築（建築機械設備主体）工事
 ・江山浄水場水質検査棟新築（建築電気設備主体）工事

211,100 千円
 95,216 千円
 54,684 千円 } (H30・R1債務負担行為)

・江山浄水場水質検査棟新築電気設備工事

34,398 千円

●その他の費用

8,565 千円

区分		本年度
財源内訳	企業債	211,100
	自己財源等	200,863
計		411,963

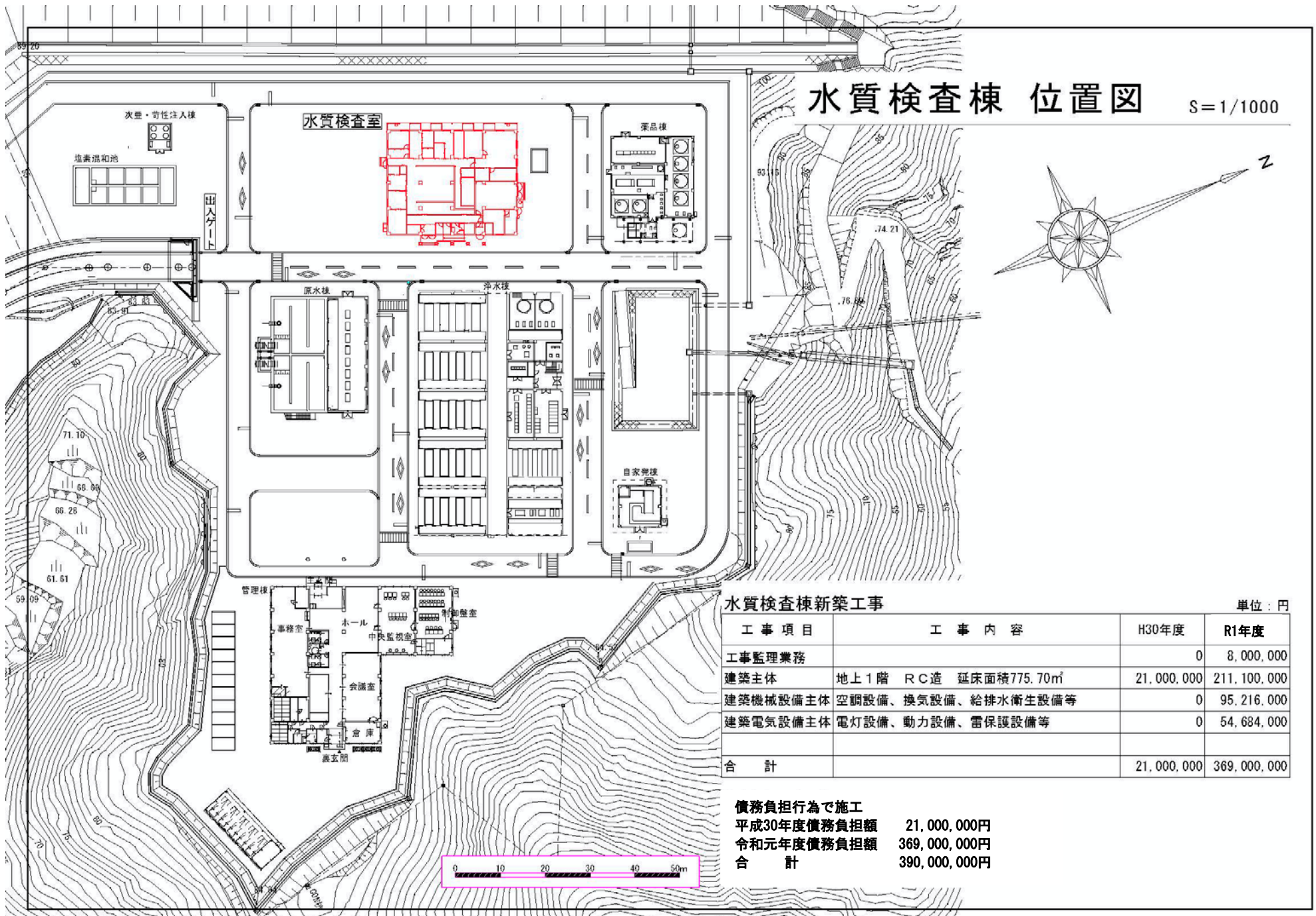
浄水施設整備事業の内 江山浄水場水質検査棟新築工事 工事請負費・委託料

(単位:円)

工事(業務)名	工事請負費 委託料	平成29年度	平成30年度 2月補正後予算	令和元年度 当初予算	令和2年度	備考
基本・詳細設計業務	18,582,480	18,582,480				
工事監理業務	8,000,000		0	8,000,000		債務負担行為 H30 21,000,000円 R1 369,000,000円
建築主体工事	232,100,000		21,000,000	211,100,000		
建築機械設備主体工事	95,216,000		0	95,216,000		
建築電気設備主体工事	54,684,000		0	54,684,000		
電気設備工事	34,398,000			34,398,000		
場内整備工事	8,715,600				8,715,600	
工事請負費・委託料 計	451,696,080	18,582,480	21,000,000	403,398,000	8,715,600	

水質検査棟 位置図

S=1/1000



水質検査棟新築工事

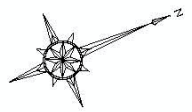
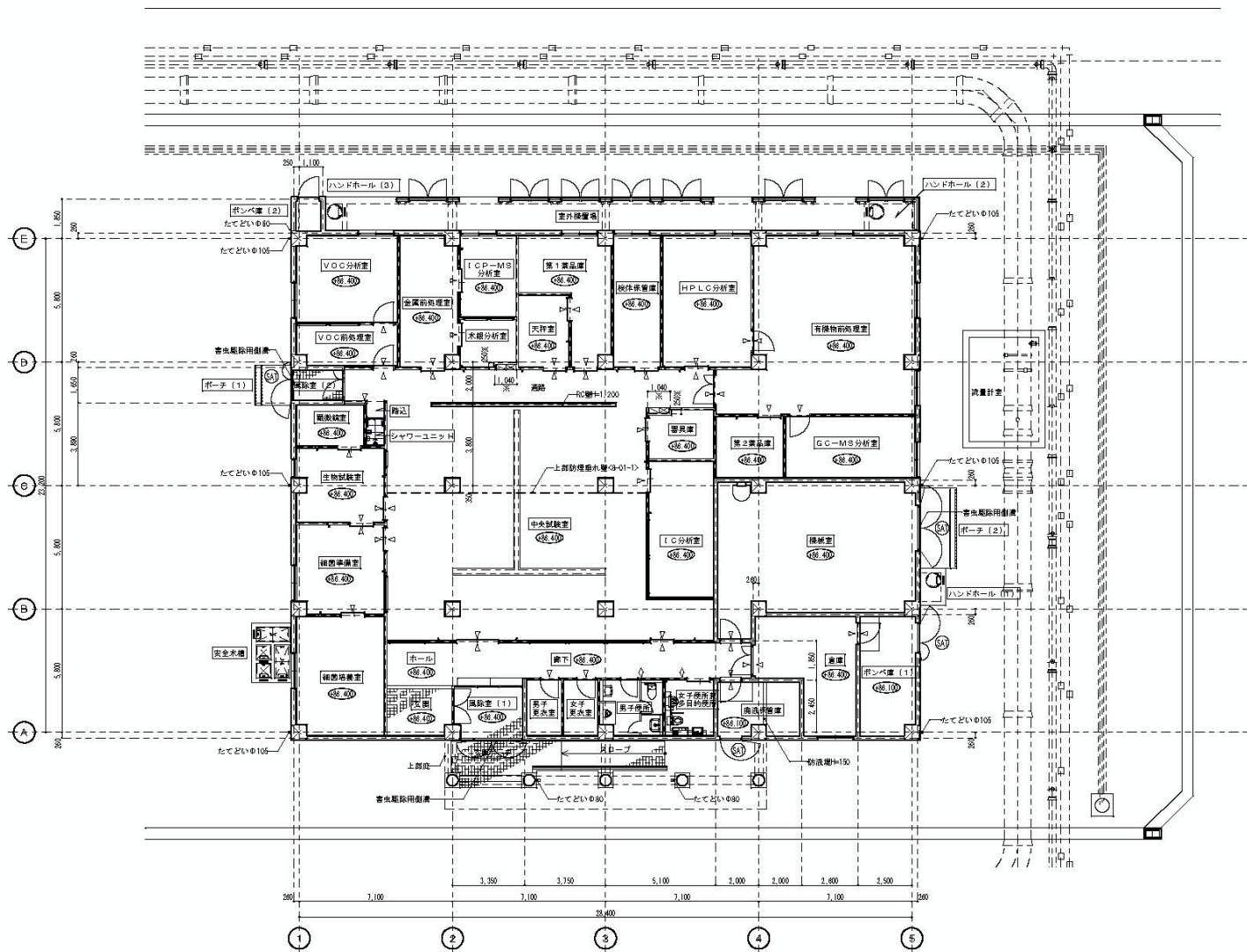
単位：円

工事項目	工事内容	H30年度	R1年度
工事監理業務		0	8,000,000
建築主体	地上1階 RC造 延床面積775.70㎡	21,000,000	211,100,000
建築機械設備主体	空調設備、換気設備、給排水衛生設備等	0	95,216,000
建築電気設備主体	電灯設備、動力設備、雷保護設備等	0	54,684,000
合計		21,000,000	369,000,000

債務負担行為で施工

平成30年度債務負担額	21,000,000円
令和元年度債務負担額	369,000,000円
合計	390,000,000円

江山浄水場水質検査棟新築工事 平面図



凡 例

- 棟しべ (T/F表示) を示す。
- 簡易気密戸を示す。
- 窓名札を示す。
- ◇ ピクチャーフレームを示す。

注 記

- 電灯動力分電盤の承認図に合わせて
- ※印寸法を調整の事。

1階 平面図 1/100

江山浄水場水質検査棟新築工事 立面図



令和元年度当初予算事業別概要

年 度	R 1	会 計	水道事業会計	所 属	水道局
-----	-----	-----	--------	-----	-----

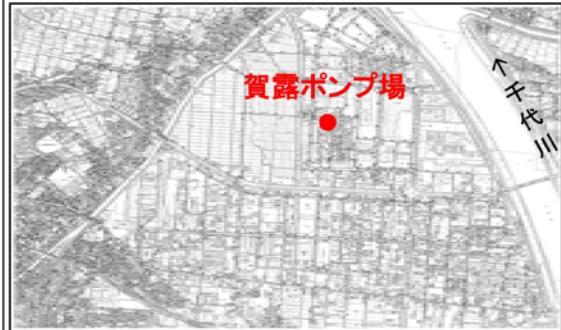
款	資本的支出	項	建設改良費	事業名	配水施設整備事業
---	-------	---	-------	-----	----------

区 分		本年度
財 源 内 訳	企業債	133,600
	出資金	10,600
	自己財源等	82,510
計		226,710

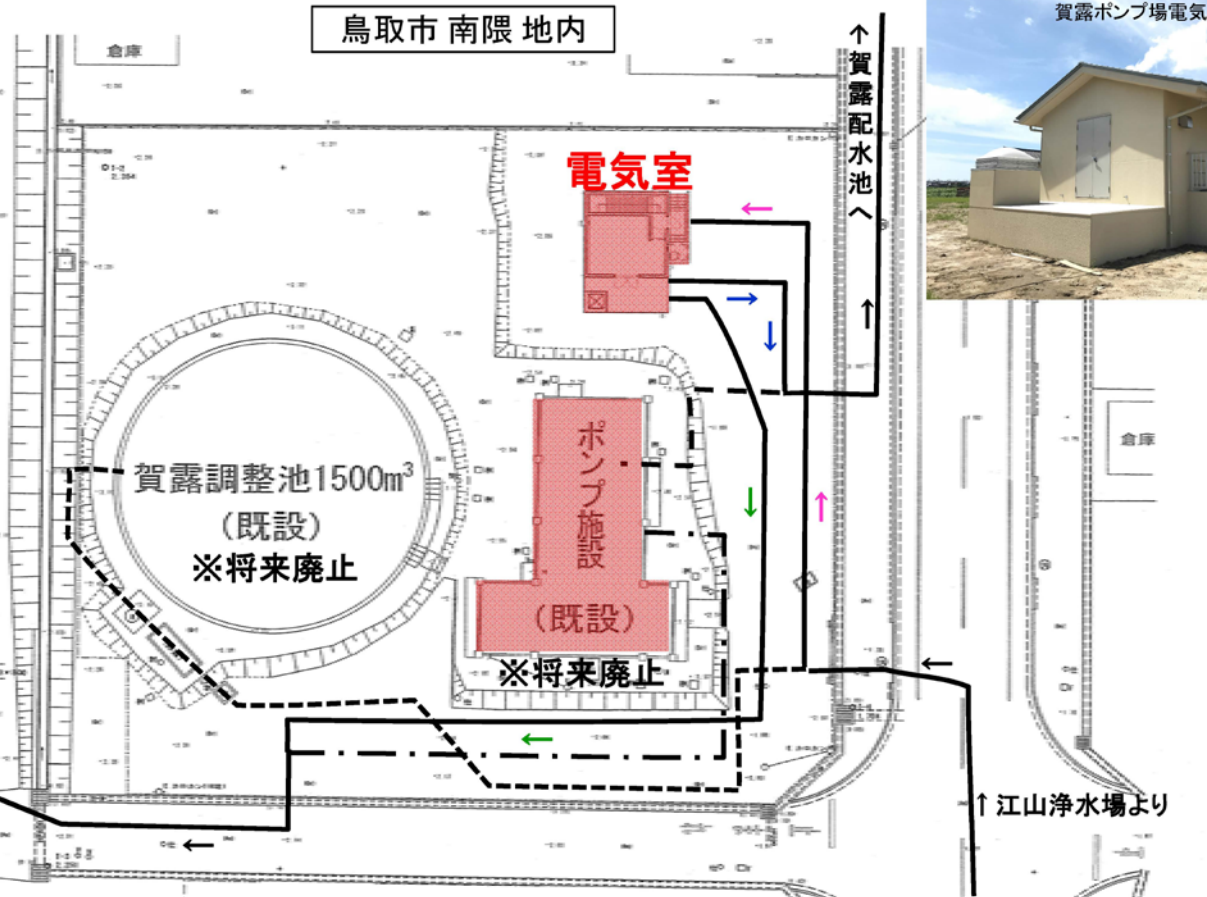
事業の概要	
○配水施設整備費	226,710 千円 (H30当初 187,334千円)
●委託料	27,000 千円
・ 鳥取市水道事業長期経営構想フォローアップ業務	10,000 千円
・ 鳥取市水道事業経営変更認可申請業務	10,000 千円
・ 渡一木ポンプ場基本設計業務 (配水管網整備)	7,000 千円
●工事請負費	172,884 千円
【直接送水拡大】	
江山浄水場浄水池から自然流下で賀露及び末恒配水池に直接送水するため、賀露ポンプ場の整備及び徳尾系、賀露系送水管の管路連絡工事を行う。	
・ 賀露ポンプ場電気設備工事	19,440 千円
・ 賀露ポンプ場計装設備工事	17,388 千円
・ 徳尾系～賀露系送水連絡管布設工事	20,000 千円
	(H30・R1債務負担行為)
【千代川横断複数化】	
千代川水管橋経由であった若葉台系送水管を源太橋添架管経由とするため、管路布設工事を行う。	
・ 国安地内送水管布設工事	50,000 千円
【配水管網整備】	
安定給水の確保及び効率的な水運用を行うため、河原町山手及び布袋地内の管網整備工事を行う。	
・ 河原町山手地内配水管布設工事等	66,056 千円
●その他の費用	26,826 千円

配水施設整備事業(直接送水拡大)

賀露系配水施設計画(賀露ポンプ場整備)電気計装設備



H29	電気室築造、場内配管(電気室内)
H30	場内配管(屋外)、電気計装設備
R1	電気計装設備
R2	場内整備



直接送水拡大(賀露ポンプ場整備) 平成30年度				直接送水拡大(賀露ポンプ場整備) 令和元年度			
電気設備	1式	23,220(千円)	計 31,428(千円)	電気設備	1式	19,440(千円)	計 36,828(千円)
計装設備	1式	8,208(千円)		計装設備	1式	17,388(千円)	

配水施設整備事業(直接送水拡大) 賀露系配水施設計画(送水連絡管)

