

平成30年7月23日  
水道事業審議会  
議題(1)

# 平成30年度の事業計画

(平成30年度当初予算)



予算収支状況

(単位：千円)

区 分		H30当初予算	H29当初予算	増 減		備 考
				金 額	伸び率(%)	
収益的 収支	収益的收入	5,021,792	4,611,453	410,339	8.9	うち水道料金 H30：3,531,338千円 H29：3,145,779千円
	収益的支出	4,686,923	4,632,903	54,020	1.2	
	差 引	334,869	△ 21,450	356,319		
資本的 収支	資本的收入	1,640,689	1,774,929	△ 134,240	△ 7.6	
	資本的支出	3,707,743	3,713,586	△ 5,843	△ 0.2	うち建設改良費 H30：2,531,961千円 H29：2,583,558千円
	差 引	△ 2,067,054	△ 1,938,657	△ 128,397		
財政規模 (収益的支出+資本的支出)		8,394,666	8,346,489	48,177	0.6	

平成30年度当初予算事業別概要

年度	H30	会計	水道事業会計	所属	水道局
款	資本的支出	項	建設改良費	事業名	地域水道整備事業

事業の概要

○地域水道整備費 728,261 千円 (H29当初845,267千円)

(主なもの)

(平成30年度当初予算について (予算関連図面) P1参照)

●委託料及び工事請負費 689,830 千円

平成29年4月に上水道へ統合した旧簡易水道地域の整備については、地域水道整備事業として施設の統廃合、江山浄水場の配水区域拡大のための施設及び管路整備等を行っている。

調査設計業務	国府地域	宇倍野、上地
	用瀬地域	用瀬、社、社中央
	佐治地域	余戸、中佐治、津野
	気高地域	気高第6(飯里)・今市勝谷

施設整備工事	鳥取地域	猪子、円通寺
	国府地域	宇倍野、大石・石井谷
	福部地域	湯山
	用瀬地域	上安蔵
	佐治地域	津無

●用地費 6,300 千円

区分	本年度
財源内訳	
企業債	490,000
工事負担金	3,400
自己財源等	234,861
計	728,261

平成30年度当初予算事業別概要

年度	H30	会計	水道事業会計	所属	水道局
----	-----	----	--------	----	-----

款	資本的支出	項	建設改良費	事業名	浄水施設整備事業
---	-------	---	-------	-----	----------

事業の概要

○浄水施設整備費 253,066 千円 (H29当初 611,283千円)

(主なもの)

(平成30年度当初予算について(予算関連図面) P2~3参照)

●委託料 3,200 千円

・水質検査室建築工事監理 3,200 千円

●工事請負費 241,489 千円

・青谷地域浄水施設整備 53,889 千円

青谷地域上水道の鳴滝水源及び不動山水源の原水からクリプトスポリジウム指標菌(大腸菌)が検出されたことから、その対策として膜ろ過浄水処理施設を建設している。

平成29年度までに機器等の整備がほぼ完了しており、平成30年度は、総合試運転及び場内整備工事等を行い、7月末までに供用開始する予定である。

(事業期間) 平成27~30年度  
 全体事業費 7.3億円(見込み)  
 平成30年度 膜ろ過装置・電気計装設備の整備(H28~30債務負担行為)  
 場内整備(フェンス、舗装等) 等

・水質検査室建設工事 187,600 千円

現在の水質検査室がある旧叶水源地管理棟は老朽化しており、耐震基準を満たしておらず、また、簡易水道事業の統合に伴う業務量の増加などに対応する水質検査体制の拡充のため、水質検査室を江山浄水場へ移転新築する。

(事業期間) 平成29~31年度  
 平成30年度 建築工事(H30・31債務負担行為) 等

区分		本年度
財源内訳	企業債	136,900
	出資金	21,100
	国庫補助金	12,129
	自己財源等	82,937
計		253,066

平成30年度当初予算事業別概要

年度	H30	会計	水道事業会計	所属	水道局
款	資本的支出	項	建設改良費	事業名	配水施設整備事業

事業の概要

○配水施設整備費 187,334 千円 (H29当初 138,460千円)

(主なもの)

(平成30年度当初予算について(予算関連図面) P4参照)

●委託料

24,593 千円

・経営変更認可申請

8,954 千円

・上水道配水ブロック化計画策定業務

15,639 千円

●工事請負費

136,400 千円

・賀露ポンプ場整備

65,000 千円

江山浄水場浄水池の高さを利用し、自然流下で配水池(末恒配水池、賀露配水池)に直接送水を可能とするため、賀露ポンプ場の改修を行う。

(事業期間) 平成29～32年度

全体事業費 1.8億円

平成30年度 電気計装設備(H30・31債務負担行為)

場内配管 等

・その他の工事請負費

71,400 千円

区分		本年度
財源内訳	企業債	101,900
	自己財源等	85,434
計		187,334

平成30年度当初予算事業別概要

年度	H30	会計	水道事業会計	所属	水道局
----	-----	----	--------	----	-----

款	資本的支出	項	建設改良費	事業名	配水管等改良事業
---	-------	---	-------	-----	----------

事業の概要	
○配水工事費	886,116千円 (H29当初743,407千円)
(主なもの)	
(平成30年度当初予算について(予算関連図面) P5参照)	
●工事請負費	767,483千円
・震災対策整備事業(老朽鋳鉄管ほか更新)	276,000千円
破損・漏水事故が起りやすい塩化ビニール管や赤水発生の原因となる鋳鉄管等の老朽管を継続して耐震管への布設替えを行っている。	
	進捗率 82.4%(H28末) 残存延長 約34km 平成30年度 約3km
・震災対策整備事業(水管橋耐震補強工事)	28,000千円
基幹管路及び応急給水管路上の単独水管橋(13水管橋)の耐震診断結果を踏まえ、計画的に耐震補強工事を行っている。	
	平成27～29年度 2箇所実施見込み 平成30年度 吉成水管橋、西大路水管橋
・鉛製給水管更新事業	50,400千円
鉛製給水管は、漏水事故が比較的多く発生していることや鉛の水質基準が強化されていることなどからポリエチレン管への布設替えを積極的に行ってきたが、事業としては最終年度となる。	
	進捗率 92.8%(H28末) 残存戸数 2,355戸
・その他の工事請負費(原因者工事等)	413,083千円
●用地費	14,800千円

区分	本年度
財源内訳	
企業債	359,900
工事負担金	222,148
自己財源等	304,068
計	886,116

平成30年度当初予算事業別概要

年度	H30	会計	水道事業会計	所属	水道局
款	資本的支出	項	建設改良費	事業名	諸施設整備事業

事業の概要	
○機械及び装置改良費、配水工事費	371,175 千円 (H29当初 197,917千円)
(主なもの)	
(平成30年度当初予算について(予算関連図面) P6参照)	
老朽化した施設の更新については、計画的・効率的に実施して、水道水の安定的な供給を図ることとしており、老朽化したまま引き継いだ旧簡易水道施設も含め、平成30年度も引き続き老朽化した設備の更新を行う。	
●機械及び装置改良費	332,175 千円
・ 江山浄水場膜交換工事 (H30・31債務負担行為 302,400千円)	171,200 千円
・ 社中央浄水場計装設備新設工事	33,600 千円
・ つく谷配水地ほか流量計及び水位計設置工事	26,000 千円
・ その他の工事請負費	101,375 千円
●配水工事費	39,000 千円
・ 上町配水地法面補強工事	32,000 千円
・ その他の工事請負費	7,000 千円

区分		本年度
財源内訳	自己財源等	371,175
	計	371,175



平成30年7月23日  
水道事業審議会  
議題(1) 関連資料

# 平成30年度の事業計画

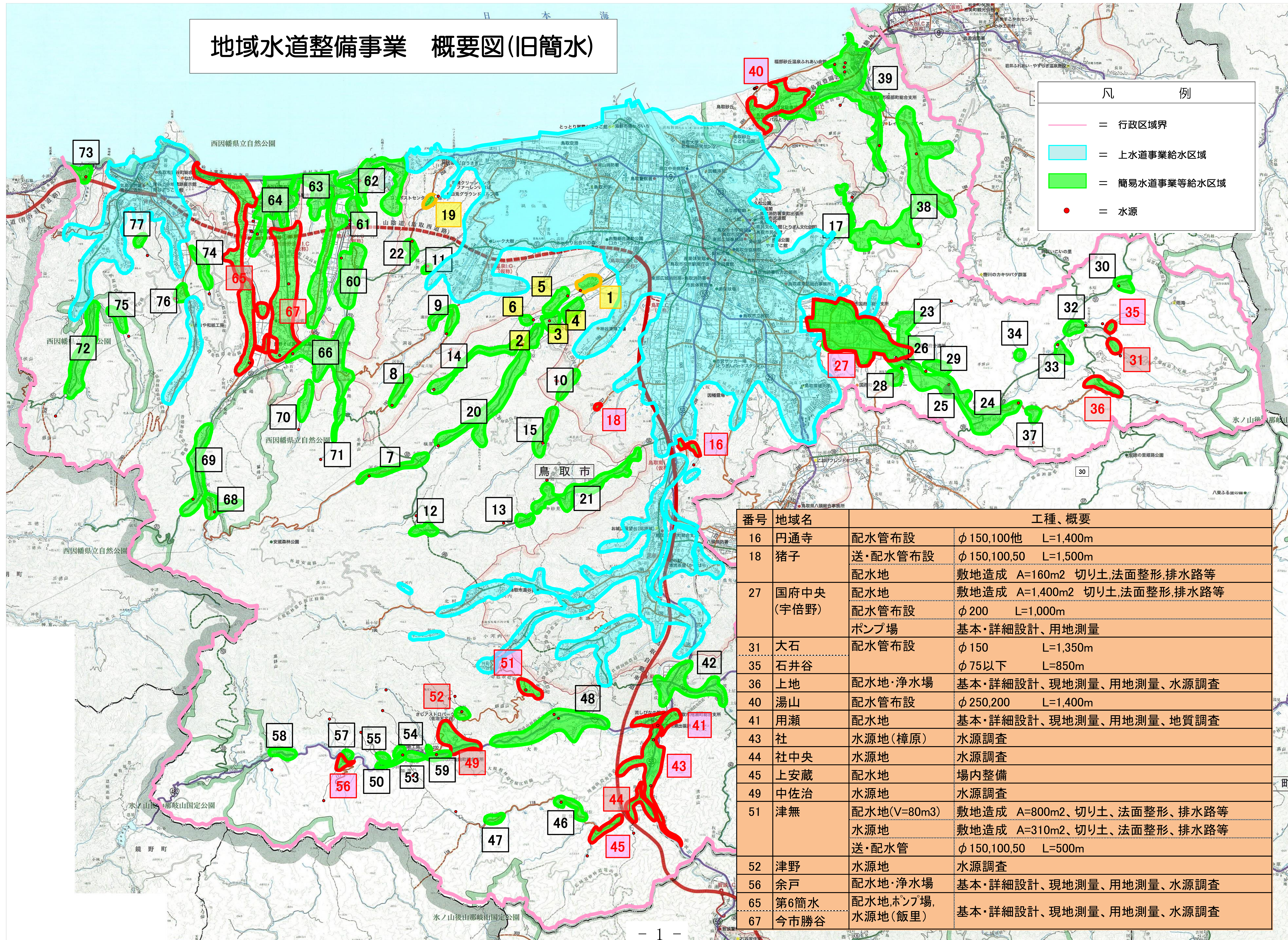
(平成30年度当初予算)

予算関連図面





# 地域水道整備事業 概要図(旧簡水)



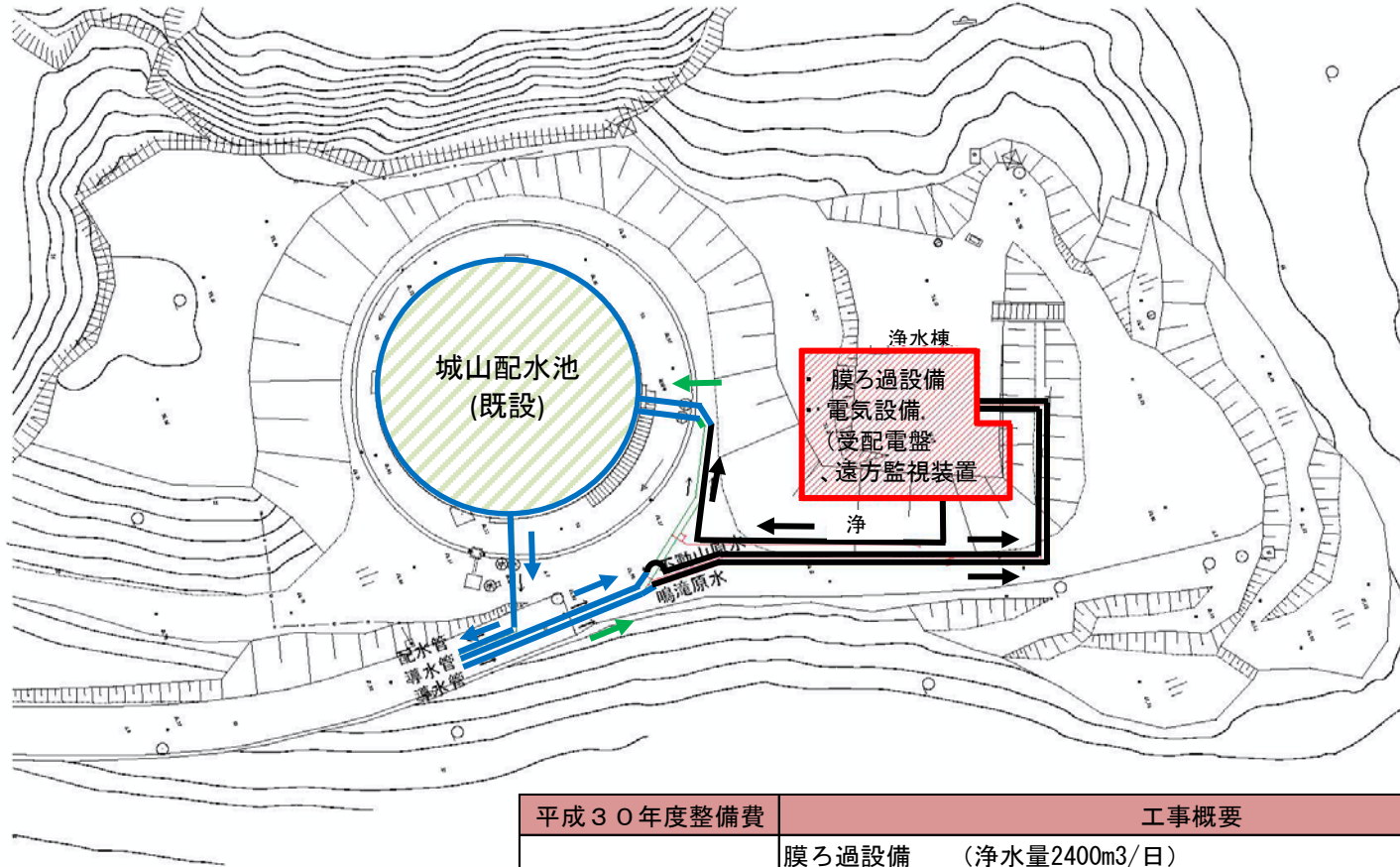
凡 例	
	= 行政区境界
	= 上水道事業給水区域
	= 簡易水道事業等給水区域
	= 水源

番号	地域名	工種、概要	
16	円通寺	配水管布設	φ 150,100他 L=1,400m
18	猪子	送・配水管布設	φ 150,100,50 L=1,500m
		配水地	敷地造成 A=160m <sup>2</sup> 切り土,法面整形,排水路等
27	国府中央 (宇倍野)	配水地	敷地造成 A=1,400m <sup>2</sup> 切り土,法面整形,排水路等
		配水管布設	φ 200 L=1,000m
		ポンプ場	基本・詳細設計、用地測量
31	大石	配水管布設	φ 150 L=1,350m
35	石井谷		φ 75以下 L=850m
36	上地	配水地・浄水場	基本・詳細設計、現地測量、用地測量、水源調査
40	湯山	配水管布設	φ 250,200 L=1,400m
41	用瀬	配水地	基本・詳細設計、現地測量、用地測量、地質調査
43	社	水源地(樟原)	水源調査
44	社中央	水源地	水源調査
45	上安蔵	配水地	場内整備
49	中佐治	水源地	水源調査
51	津無	配水地(V=80m <sup>3</sup> )	敷地造成 A=800m <sup>2</sup> 、切り土、法面整形、排水路等
		水源地	敷地造成 A=310m <sup>2</sup> 、切り土、法面整形、排水路等
		送・配水管	φ 150,100,50 L=500m
52	津野	水源地	水源調査
56	余戸	配水地・浄水場	基本・詳細設計、現地測量、用地測量、水源調査
65	第6簡水	配水地,ポンプ場,	基本・詳細設計、現地測量、用地測量、水源調査
67	今市勝谷	水源地(飯里)	



# 浄水施設整備事業

## 青谷地域浄水施設整備 平面図



凡例

30年度施工	<span style="color: red;">——</span>
29年度末施工済	<span style="color: black;">——</span>
既設設備	<span style="color: blue;">——</span>

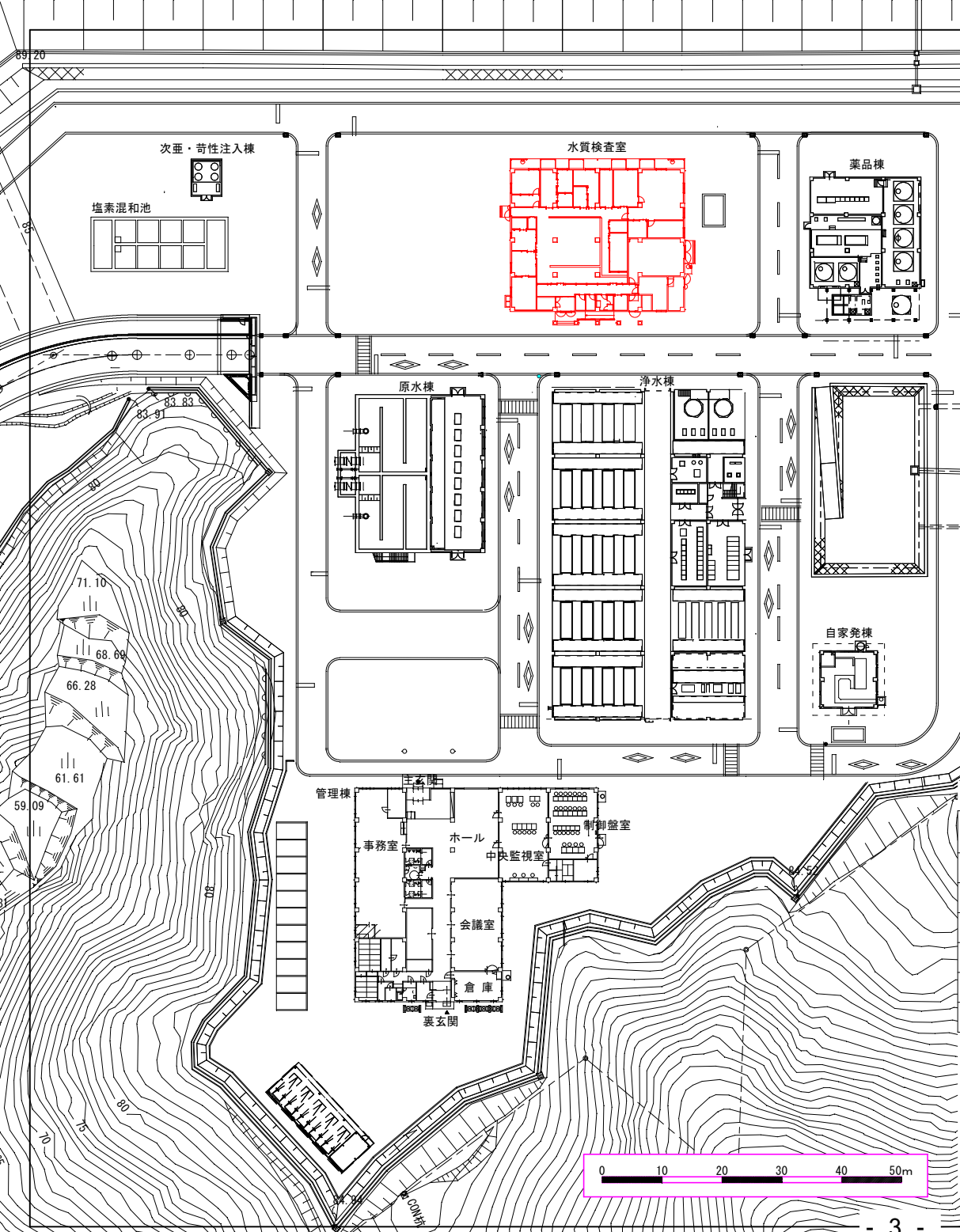
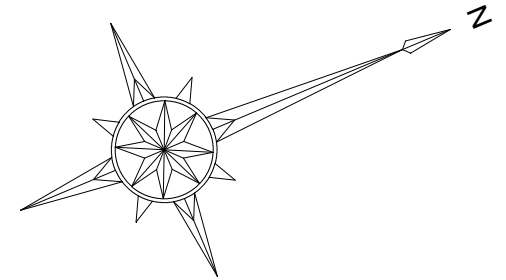
平成30年度整備費	工事概要	
53,889千円	膜ろ過設備 (浄水量2400m <sup>3</sup> /日)	(※1)32,240千円
	電気設備 (受配電盤、遠方監視装置等)	(※2) 3,649千円
	場内整備 (フェンス、舗装等)	18,000千円

※1,2はH28,29,30 債務負担行為で施工

事業費 (※1 H28: 0千円 H29:241,000千円 H30:32,240千円)  
 (※2 H28: 0千円 H29: 25,268千円 H30: 3,649千円)

# 江山浄水場 平面図

S=1/1000



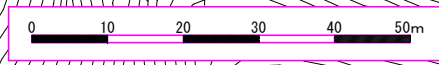
## 水質検査室建設工事（債務負担行為2年） 410,400千円

工事項目	工事内容	H30(千円)	H31(千円)
建築工事	地上1階 RC造 延床面積688㎡	110,630	123,890
建築機械設備工事	空調設備、換気設備、給排水衛生設備等	48,880	58,520
建築電気設備工事	電灯設備、動力設備、雷保護設備等	22,140	22,140
電気設備工事	既設受変電設備機能増設、仮設備、配線工事	5,290	12,320
場内整備工事	雨水排水管布設、場内舗装等	660	5,930
合計		187,600	222,800

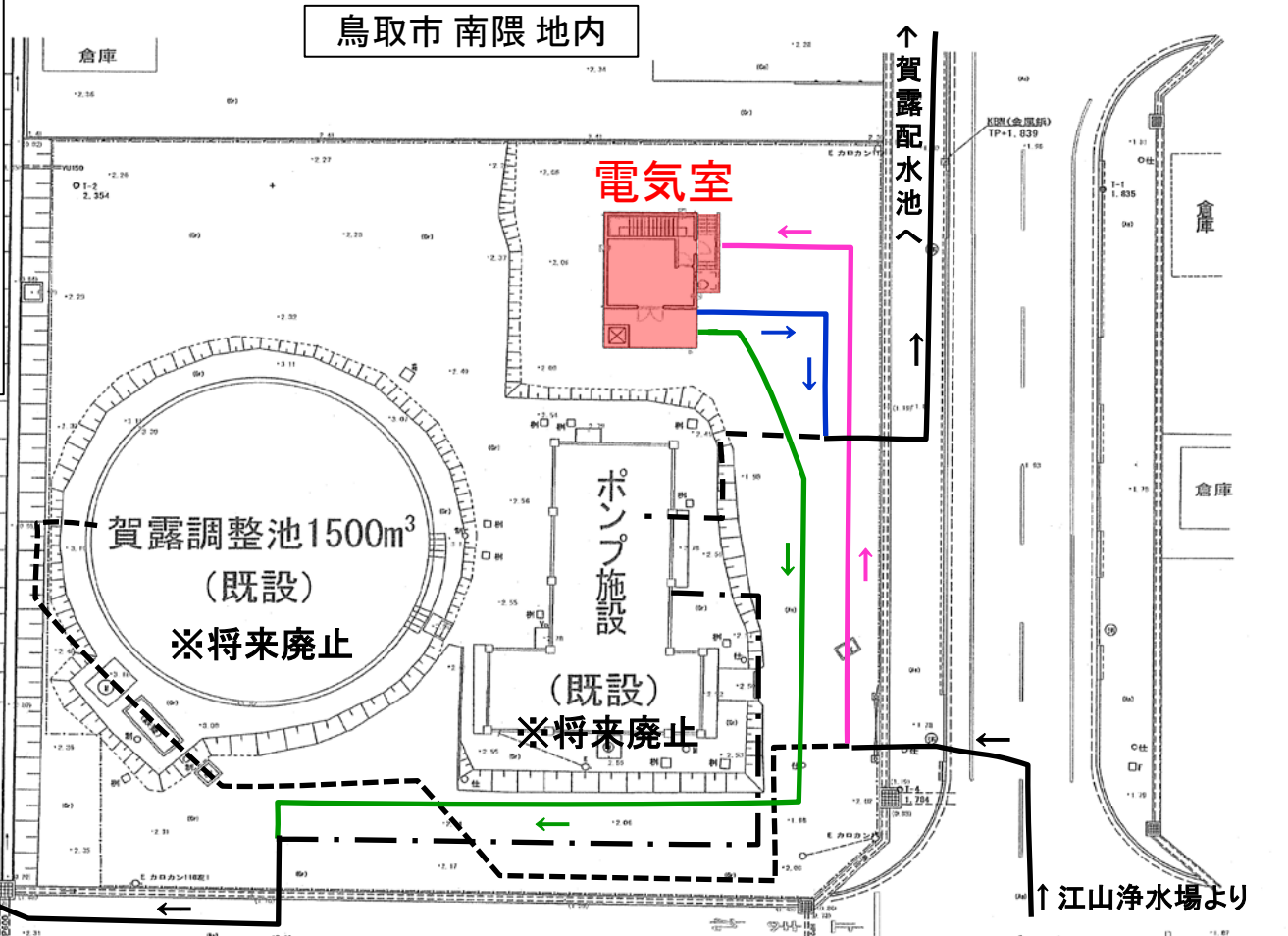
## 水質検査室建設工事に伴う工事監理業務 （債務負担行為2年） 7,000千円

平成30年度 3,200千円

平成31年度 3,800千円



# 配水施設整備事業 賀露系配水施設計画(賀露ポンプ場整備)



## 賀露ポンプ場整備計画

H29	電気室築造、場内配管(電気室内)
H30	場内配管(屋外)、電気計装設備
H31	電気計装設備
H32	場内整備

## 新設送水管

	流入管φ300
	賀露系送水管φ250
	末恒系送水管φ300

平成30年度整備費	工事概要		
65,000千円	電気計装設備	1式	(※) 40,000千円
	場内配管布設	DIP φ300 L=100m DIP φ250 L=20m	25,000千円

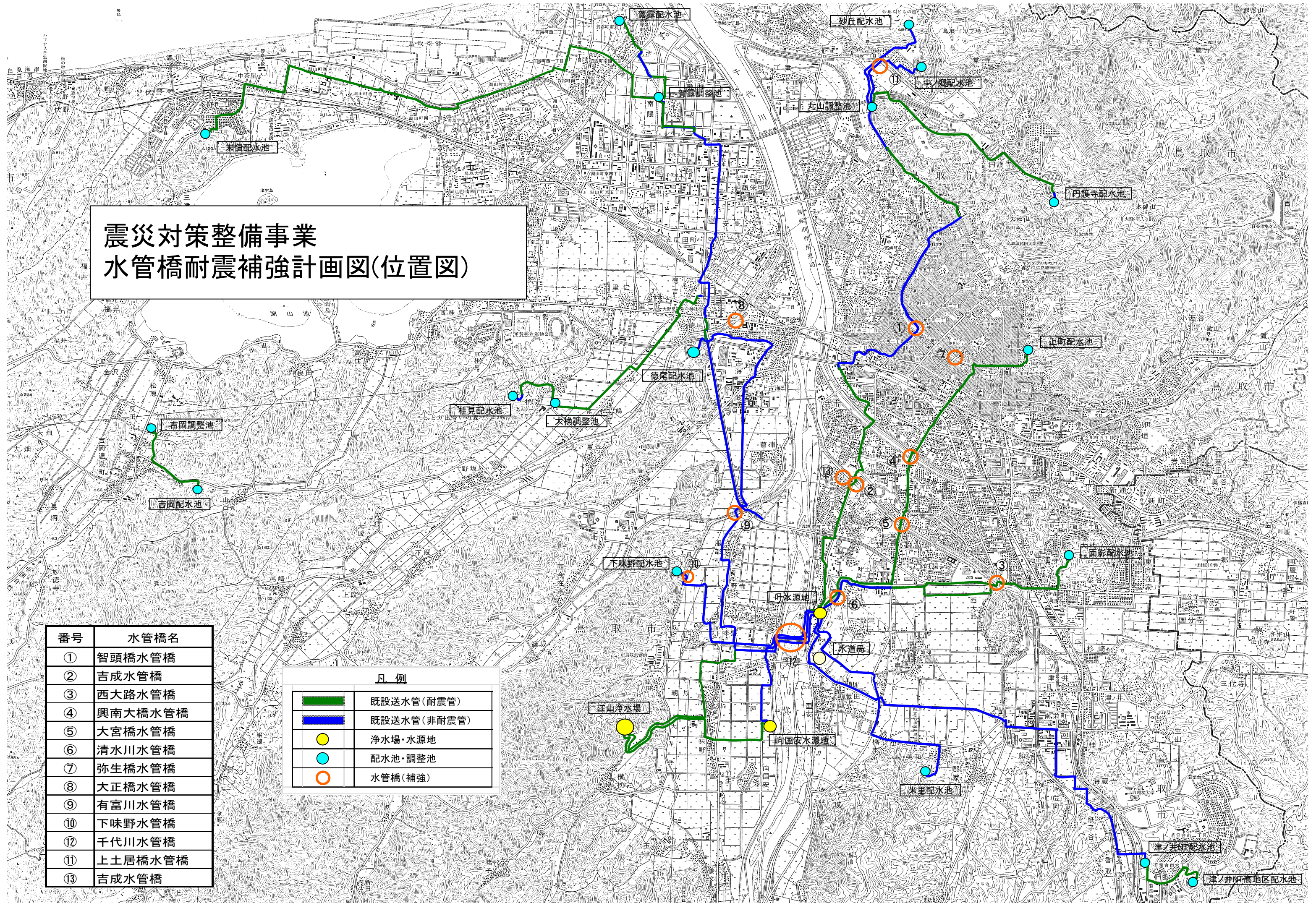
※はH30、31債務負担行為で施工 事業費 (H30 : 40,000千円 H31 : 60,000千円)



# 震災対策整備事業 水管橋耐震補強計画図(位置図)

番号	水管橋名
①	智頭橋水管橋
②	吉成水管橋
③	西大路水管橋
④	興南大橋水管橋
⑤	大宮橋水管橋
⑥	清水川水管橋
⑦	弥生橋水管橋
⑧	大正橋水管橋
⑨	有富川水管橋
⑩	下味野水管橋
⑫	千代川水管橋
⑪	上土居橋水管橋
⑬	吉成水管橋

凡例	
	既設送水管(耐震管)
	既設送水管(非耐震管)
	浄水場・水源地
	配水池・調整池
	水管橋(補強)



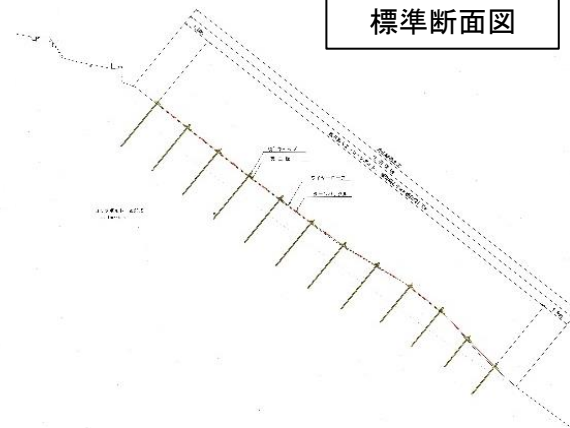


# 上町配水地法面補強工事 施工箇所図

位置図



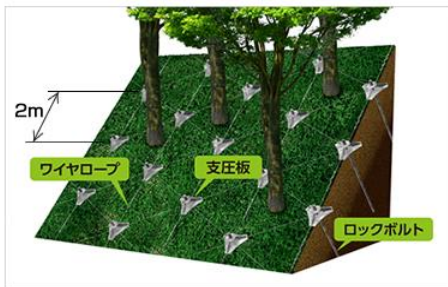
標準断面図



平成30年度 ③653.0㎡



平成29年度 ①,②1,910.7㎡



施工イメージ図(CG)

平成30年度工事 (③ブロック)	32,000千円
---------------------	----------

工事概要	
施行面積	2,564㎡ (全体) 平成29年度 1,911㎡ (①+②) 平成30年度 653㎡ (③)
工 法	ノンフレーム工法