



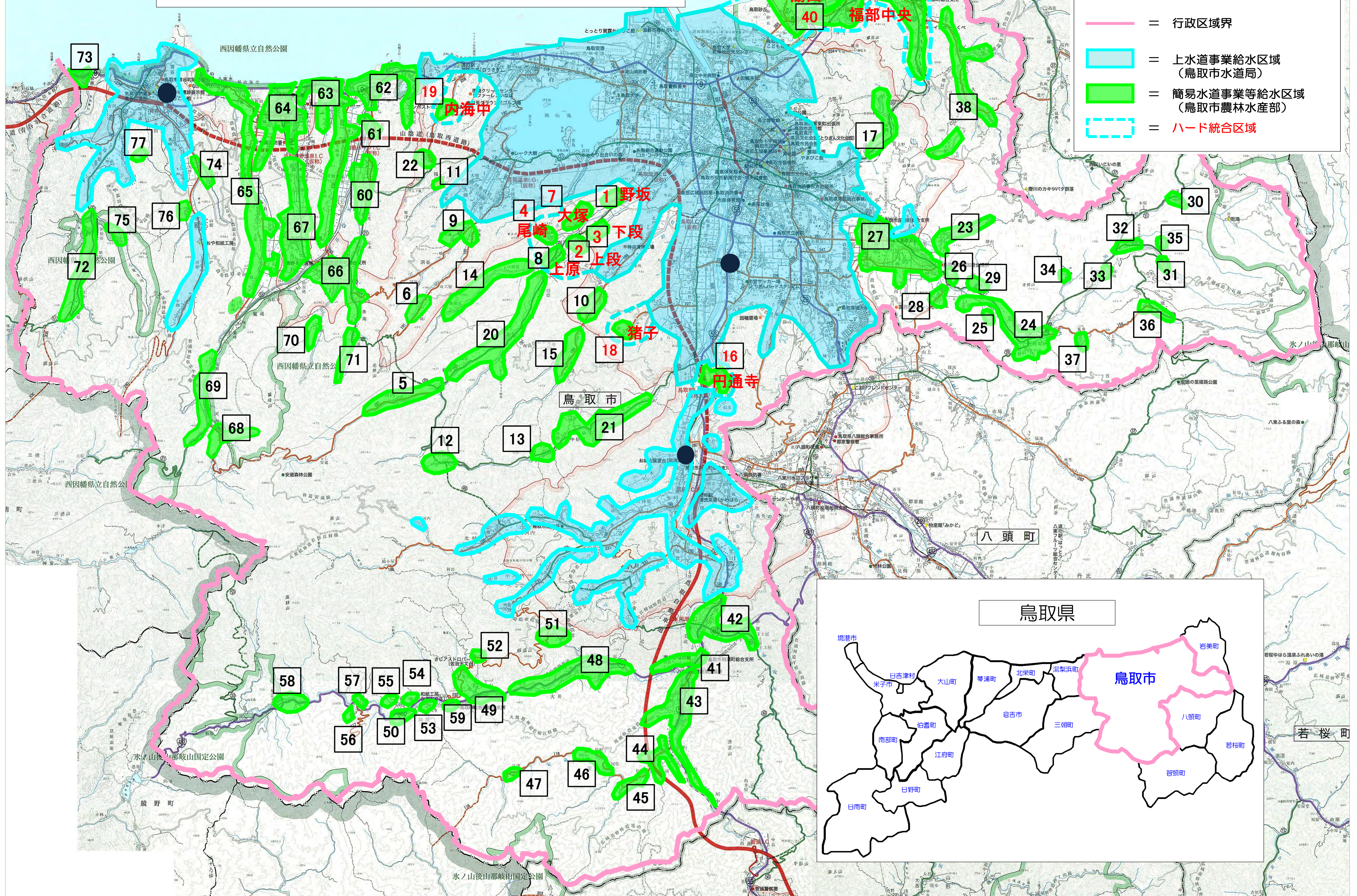


鳥取市上水道・簡易水道等概要図

平成25年 7月30日
水道事業審議会
議題(2) 関連資料 2

上水道区域と管路で直接接続するハード統合区域図

凡 例	
	= 行政区域界
	= 上水道事業給水区域 (鳥取市水道局)
	= 簡易水道事業等給水区域 (鳥取市農林水産部)
	= ハード統合区域



鳥取市簡易水道等施設一覧表【給水条例】

(平成24年3月31日現在)

区分	番号	事業名	取水施設名	水源種別	浄水施設	施設能力 (m ³ /日)	計画給水 人口(人)	給水区域 内人口	現在給水人口(人)				実績(m)						管理 主体		
									計	簡水	飲供	専用水道	年間 取水量	年間 給水量	有収水量 生活	有収水量 その他	無収 水量	無効水量		実績1日 最大給水量	
鳥取市 (農村整備課)	1	野坂	簡易水道	野坂水源地	浅井戸	塩素滅菌	125.0	368	289	289	289		30,659	30,659	27,778	0	1,182	1,699	103	地元	
	2	上段	簡易水道	上段水源地	浅井戸	塩素滅菌	105.0	226	195	195	195		20,420	20,420	18,501	0	787	1,132	68	地元	
	3	下段	簡易水道	下段水源地	浅井戸	塩素滅菌	138.0	240	181	181	181		17,812	17,812	16,138	0	687	987	60	市	
	4	尾崎	飲料水供給施設	尾崎水源地	浅井戸	塩素滅菌	33.0	96	85	85		85	7,370	7,370	6,678	0	284	408	25	地元	
	5	河内・小原	簡易水道	河内水源地	浅井戸	膜ろ過	122.0	265	265	265	265		28,355	25,777	23,354	0	994	1,429	86	市	
	6	矢矯	簡易水道	矢矯水源地	湧水	塩素滅菌	21.0	200	53	53	53		5,162	5,162	4,677	0	199	286	17	市	
	7	大塚	簡易水道	大塚水源地	浅井戸	塩素滅菌	62.0	150	127	127	127		11,473	11,473	10,395	0	442	636	38	地元	
	8	上原	簡易水道	上原水源地	深井戸	急速ろ過	169.0	269	196	196	196		20,972	19,065	17,273	0	735	1,057	64	市	
	9	妙徳寺・瀬田	飲料水供給施設	妙徳寺・瀬田蔵水源地	深井戸	急速ろ過	46.0	100	81	81		81	8,619	7,835	7,099	0	302	434	26	市	
	10	有富	簡易水道	有富水源地	浅+表	塩素滅菌	51.0	101	75	75	75		7,755	7,050	6,387	0	272	391	24	市	
	11	辛川	飲料水供給施設	辛川水源地	深井戸	塩素滅菌	14.0	56	34	34		34	2,990	2,990	2,709	0	115	166	10	市	
	12	岩坪	簡易水道	岩坪水源地	深井戸	塩素滅菌	180.0	360	269	269	269		17,351	17,351	15,720	0	669	962	58	市	
	13	上砂見	簡易水道	上砂見水源地	深井戸	塩素滅菌	186.0	368	218	218	218		15,639	15,639	14,169	0	603	867	52	市	
	14	細見	簡易水道	細見水源地	深井戸	急速ろ過	73.0	164	146	146	146		14,596	13,269	12,022	0	512	735	44	市	
	15	高路	簡易水道	高路水源地	深井戸	急速ろ過	86.0	208	153	153	153		14,347	13,043	11,817	0	503	723	44	市	
	16	円通寺	簡易水道	円通寺水源地	浅井戸	塩素滅菌	135.0	438	381	381	381		35,149	35,149	31,846	0	1,355	1,948	118	地元	
	17	百谷・安畑	簡易水道	百谷水源地	深井戸	急速ろ過	34.0	103	86	86	86		3,560	7,904	7,161	0	305	438	27	市	
	18	猪子	飲料水供給施設	猪子水源地	湧水	塩素滅菌	11.0	55	32	32		32	2,768	2,768	2,508	0	107	153	9	地元	
	19	内海中	飲料水供給施設	内海中水源地	湧水	緩速ろ過	61.0	93	63	63		63	6,393	5,812	5,266	0	224	322	19	地元	
	20	明治	簡易水道	明治水源地	浅井戸	膜ろ過	288.0	570	460	460	460		49,218	44,744	40,539	0	1,725	2,480	150	市	
	21	神戸	簡易水道	神戸水源地	深井戸	塩素滅菌	227.0	416	371	280	280		26,874	26,874	24,349	0	1,036	1,489	90	市	
	22	御熊	飲料水供給施設	御熊水源地	深井戸	塩素滅菌	19.0	43	30	30		30	3,236	3,236	2,932	0	125	179	26	市	
小計	22施設		22	22	22	2,186.0	4,889	3,790	3,699	3,374	325	0	350,717	341,402	309,318	0	13,163	18,921	1,158	市管理:15	
国府町 総合支所	23	高岡	簡易水道	高岡水源地	深井戸	塩素滅菌	164.0	520	492	492	492		35,751	34,678	32,912		1,317	449	104	市	
	24	国府	簡易水道	山崎水源地	深井戸	塩素滅菌	679.4	1,704	437	437	437		39,058	37,886	32,271		1,290	4,325	564	市	
	25	(山根)	簡易水道	山根水源地	浅井戸	塩素滅菌	30.0	200	83	83	83		6,680	6,480	6,029		241	210	20	地元	
	26	(谷)	簡易水道	谷水源地	浅井戸	塩素滅菌	52.0	350	86	86	86		9,797	9,503	8,842		354	307	22	地元	
	27	(宇倍野)	簡易水道	宇倍野水源地	伏流水	膜ろ過	525.0	3,500	2,183	2,183	2,183		280,727	255,206	237,070		5,599	12,537	873	地元	
	28	岡益	簡易水道	岡益水源地	深井戸	塩素滅菌	115.0	220	200	200	200		17,065	16,553	15,786		631	136	50	市	
	29	神垣	簡易水道	神垣水源地	深井戸	塩素滅菌	120.0	213	161	161	161		16,632	16,133	15,231		609	293	48	市	
	30	雨滝	簡易水道	雨滝水源地	深井戸	塩素滅菌	57.0	101	40	40	40		3,368	3,267	3,087		123	57	11	市	
	31	大石	簡易水道	大石水源地	深井戸	塩素滅菌	43.0	101	45	45	45		3,123	3,029	2,858		115	56	9	市	
	32	栃本	簡易水道	栃本水源地	深井戸	塩素滅菌	71.0	139	54	54	54		6,833	6,628	6,286		251	91	19	市	
	33	楠城	簡易水道	楠城水源地	深井戸	塩素滅菌	50.0	115	59	59	59		4,588	4,450	4,262		171	17	13	市	
	34	神護	飲料水供給施設	神護水源地	深井戸	塩素滅菌	34.0	90	49	49		49	3,603	3,495	3,347		134	14	11	市	
	35	石井谷	簡易水道	石井谷水源地	伏流水	塩素滅菌	30.0	200	13	13	13		938	910	771		31	108	3	地元	
	36	上地	簡易水道	上地水源地	伏流水	塩素滅菌	84.0	560	120	120	120		9,508	9,223	7,881		316	1,026	29	地元	
	37	荒舟	簡易水道	荒舟水源地	伏流水	塩素滅菌	23.0	155	68	68	68		4,361	4,230	3,804		152	274	12	地元	
	小計	15施設		15	15	15	2,077.4	8,168	4,090	4,090	4,041	49	0	442,032	411,671	380,437	0	11,334	19,900	1,788	市管理:9
	福部町 総合支所	38	蔵見上野	簡易水道	蔵見水源地	深井戸	塩素滅菌	201.0	670	446	446	446		29,122	29,122	29,059		63	0	97	市
39		福部中央	簡易水道	箭溪八重原水源地	深井戸	塩素滅菌	1,019.4	2,559	2,219	2,219	2,219		219,737	219,737	189,054	28,878	1,105	700	879	市	
				海士水源地	深井戸	塩素滅菌															
				山湯山水源地	深井戸	塩素滅菌															
				高江第1水源地	深井戸	塩素滅菌															
				高江第2水源地	深井戸	塩素滅菌															
	岩戸細川第1水源地			深井戸	塩素滅菌																
	岩戸細川第2水源地			深井戸	塩素滅菌																
岩戸細川第3水源地	深井戸	塩素滅菌																			
40	湯山	簡易水道	浜湯山第1水源地	深井戸	塩素滅菌	1,877.3	555	521	521	521		129,322	129,322	43,621	84,038	1,648	15	448	市		
			浜湯山オアシス水源地	深井戸	塩素滅菌																
			浜湯山第3水源地	深井戸	塩素滅菌																
			浜湯山第2水源地	深井戸	塩素滅菌																
			砂丘水源地	深井戸	塩素滅菌																
小計	3施設		14	14	14	3,097.7	3,784	3,186	3,186	3,186	0	0	378,181	378,181	261,734	112,916	2,816	715	1,424	市管理:3	

(平成24年3月31日現在)

区分	番号	事業名		取水施設名	水源種別	浄水施設	施設能力 (m ³ /日)	計画給水 人口(人)	給水区域 内人口	現在給水人口(人)				実績(m ³)						管理 主体	
										計	簡水	飲供	専用水道	年間 取水量	年間 給水量	有収水量 生活	有収水量 その他	無収 水量	無効 水量		実績1日 最大給水量
用瀬町 総合支所	41	用瀬	簡易水道	用瀬浄水場	浅井戸	塩素滅菌	450.0	3,000	948	948	948		129,830	129,830	117,055	0	2,389	10,386	375	地元	
	42	大村	簡易水道	大村浄水場	浅井戸	塩素滅菌	673.0	1,200	1,153	1,153	1,153		118,791	118,791	91,985	14,201	0	12,605	712	地元	
	43	社	簡易水道	社浄水場	深井戸	塩素滅菌	175.0	873	642	642	642		81,044	81,044	56,808	16,169	0	8,067	181	地元	
	44	社中央	簡易水道	社中央水源地	表流水	膜ろ過	152.0	445	369	369	369		44,728	40,662	35,501	0	0	5,161	153	市	
	45	上安蔵	簡易水道	上安蔵水源地	伏流水	塩素滅菌	37.0	187	114	114	114		13,300	13,300	11,957	0	0	1,343	38	地元	
	46	屋住	簡易水道	屋住浄水場	浅井戸	塩素滅菌	38.0	188	118	118	118		11,704	11,704	9,320	0	0	2,384	89	地元	
	47	江波	簡易水道	江波水源地	表流水	緩速ろ過	37.0	125	76	76	76		13,324	13,324	11,676	0	0	1,648	56	地元	
	-	別府	専用水道	用瀬簡易水道からの分水	分水	-		75.0	500	409		409									地元
小計	7施設			7	7	7	1,637.0	6,518	3,829	3,829	3,420	0	409	412,721	408,655	334,302	30,370	2,389	41,594	1,604	市管理:1
佐治町 総合支所	48	口佐治	簡易水道	華立浄水場 中島水源地	深井戸 浅井戸	塩素滅菌 塩素滅菌	252.0	780	681	681	681		64,317	74,070	58,763		405	14,902	257	市	
	49	中佐治	簡易水道	中佐治水源地	湧水	塩素滅菌	501.0	855	553	553	553		53,007	51,357	36,258		991	14,108	216	市	
	50	西加茂	簡易水道	西加茂浄水場	浅井戸	塩素滅菌	33.0	131	121	121	121		9,746	9,600	7,097		70	2,433	33	市	
	51	津無	簡易水道	津無水源地	湧水	塩素滅菌	60.0	400	147	147	147		17,958	17,367	15,109		0	2,258	52	地元	
	52	津野	簡易水道	津野水源地	湧水	塩素滅菌	91.0	171	132	132	132		18,932	14,715	10,356		98	4,261	51	市	
	53	大水	簡易水道	大水水源地	湧水	塩素滅菌	46.0	146	63	63	63		14,103	11,691	10,638		0	1,053	36	地元	
	54	畑	簡易水道	畑水源地	湧水	塩素滅菌	65.0	146	98	98	98		18,742	18,935	16,284		0	2,651	63	地元	
	55	つく谷	簡易水道	つく谷水源地	湧水	塩素滅菌	105.0	245	119	119	119		29,893	28,010	22,408		0	5,602	85	地元	
	56	余戸	簡易水道	余戸水源地	湧水	塩素滅菌	45.0	300	101	101	101		14,454	14,599	11,679		0	2,920	45	地元	
	57	河本	簡易水道	河本水源地	湧水	塩素滅菌	30.0	200	69	69	69		9,417	9,025	7,671		0	1,354	30	地元	
	58	尾際	簡易水道	尾際水源地	深井戸	急速ろ過	52.5	130	112	112	112		10,907	10,330	9,339		401	590	42	市	
	59	万蔵	飲料水供給施設	万蔵水源地	浅井戸	塩素滅菌	32.0	75	23	23		23		20,524	5,718	2,444		22	3,252	23	市
小計	12施設			13	13	13	1,312.5	3,579	2,219	2,219	2,196	23	0	282,000	265,417	208,046	0	1,987	55,384	933	市管理:6
気高町 総合支所	60	第1	簡易水道	下光元水源地	深井戸	塩素滅菌	273.0	731	607	607	607		70,336	70,335	66,818	0	352	3,165	207	市	
	61	第2	簡易水道	常松浄水場	深井戸	塩素滅菌	41.0	270	204	204	204		14,174	14,174	13,465	0	70	639	43	市	
	62	第3	簡易水道	宝木浄水場	深井戸	塩素滅菌	642.0	2,310	1,583	1,583	1,583		204,495	204,495	174,845	19,426	1,022	9,202	667	市	
	63	第4	簡易水道	宿浄水場 常松浄水場(瑞穂)	深井戸 深井戸	塩素滅菌 塩素滅菌	541.0	2,860	1,594	1,594	1,594		189,500	189,470	136,411	34,109	1,895	17,055	540	市	
	64	第5	簡易水道	八幡水源地 高江水源地(1) 高江水源地(2)	深井戸 深井戸 深井戸	塩素滅菌 塩素滅菌 塩素滅菌	2,051.0	3,719	3,335	3,335	3,335		533,769	533,769	341,614	85,402	53,376	53,377	2,119	市	
	65	第6	簡易水道	郡家水源地 殿浄水場 船磯水源地	深井戸 深井戸 湧水	塩素滅菌 塩素滅菌 急速ろ過	855.0	2,135	1,935	1,935	1,935		197,318	197,318	159,829	17,758	1,973	17,758	857	市	
	小計	6施設			11	11	11	4,403.0	12,025	9,258	9,258	9,258	0	0	1,209,592	1,209,561	892,982	156,695	58,688	101,196	4,433
鹿野町 総合支所	66	鹿野地区	簡易水道	鹿野水源地	伏流水	塩素滅菌	730.0	1,980	1,555	1,555	1,555		178,990	178,990	131,696	3,009	6,200	38,085	746	市	
	67	今市勝谷地区	簡易水道	今市水源地 勝谷水源地	浅井戸 浅井戸	塩素滅菌 塩素滅菌	1,669.0	2,190	1,715	1,715	1,715		293,713	293,713	141,826	40,707	41,149	70,031	1,702	市	
	68	河内上条地区	簡易水道	河内上条水源地	浅井戸	塩素滅菌	42.0	140	104	104	104		8,985	8,985	8,299		5	681	34	市	
	69	河内下条地区	簡易水道	河内下条水源地 矢原水源地	湧水 伏流水	塩素滅菌 塩素滅菌	66.0	267	153	153	153		17,202	17,202	13,298		4	3,900	71	市	
	70	小畑地区	簡易水道	小畑水源地	伏流水	塩素滅菌	21.0	136	97	97	97		7,747	7,747	7,490		2	255	24	市	
	71	鬼入道地区	飲料水供給施設	鬼入道水源地	湧水	塩素滅菌	30.0	100	76	76		76		6,051	6,051	5,919		4	128	25	市
	小計	6施設			8	8	8	2,558.0	4,813	3,700	3,700	3,624	76	0	512,688	512,688	308,528	43,716	47,364	113,080	2,602
青谷町 総合支所	72	勝部	簡易水道	桑原水源地	表流水	急速+緩速	286.0	810	573	573	573		52,784	52,784	39,139	0	196	13,449	295	市	
	73	長和瀬	簡易水道	長和瀬水源地	深井戸	塩素滅菌	216.0	368	269	269	269		33,155	33,155	26,515	0	132	6,508	97	市	
	74	蔵内	簡易水道	蔵内水源地	湧水	急速ろ過	168.0	224	170	170	170		17,132	17,132	15,837	0	82	1,213	93	市	
	75	八葉寺	簡易水道	八葉寺水源地	湧水	塩素滅菌	32.0	210	96	96	96		8,412	8,412	6,727	0	34	1,651	29	市	
	76	早牛	簡易水道	早牛水源地	表流水	急速ろ過	157.0	260	173	173	173		18,347	18,347	15,456	0	77	2,814	81	市	
	77	上露谷	飲料水供給施設	上露谷水源地	湧水	塩素滅菌	11.0	50	24	24		24		3,931	3,931	3,144	0	15	772	11	市
	小計	6施設			6	6	6	870.0	1,922	1,305	1,305	1,281	24	0	133,761	133,761	106,818	0	536	26,407	606
合計	77施設			96施設			18,142	45,698	31,377	31,286	30,380	497	409	3,721,692	3,661,336	2,802,165	343,697	138,277	377,197	14,548	市管理:52
				市			15,030	31,797	23,595	23,504	23,187	317	0	2,822,889	2,794,513	2,052,206	313,327	124,814	304,166	11,447	52
				地元			3,112	13,901	7,782	7,782	7,193	180	409	898,803	866,823	749,959	30,370	13,463	73,031	3,101	26